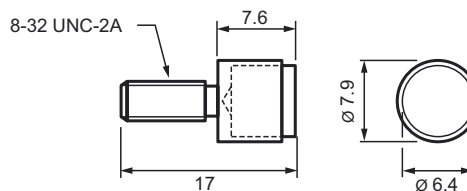


**Код для заказа**

52FY11

Характеристики

- Магнитоуправляемый переключатель
- Внешняя резьбовая цапфа

Размеры**Технические данные****Параметры**

Индикация переключения Нормально-разомкнутый контакт

Окружающие условия

Окружающая температура ... 150 °C (... 302 °F) макс.

Механические данные

Материал корпуса алнико, сплавленный , алюминий