



Код для заказа

NMB5-18GM85-US-FE-V93

Характеристики

- Активная поверхность - высококачественная сталь
- Дальность срабатывания 5 мм
- 2-проводн., AC/DC
- Ферромагнитные объекты

Принадлежности

V93-G-YE2M-STOOW

AV-18

Монтажное приспособление

Технические данные

Общие данные

Функция переключающих элементов	перем.ток/пост.ток	Нормально-разомкнутый контакт
Интервал переключений	s_n	5 мм
Монтаж		монтаж заподлицо
Выходная полярность		перем./пост. ток
Гарантированный интервал переключений	s_a	0 ... 4,05 мм
Орган ручного управления		Ферромагнитные объекты
Коэффициент восстановления r_{Al}		0
Коэффициент восстановления r_{Cu}		0
Коэффициент восстановления $r_{1,4301}$		0,4 - 0,7
Понижающий коэффициент r_{SI37}		1
Понижающий коэффициент r_{Ms}		0

Параметры

Рабочее напряжение пост. тока	U_B	20 ... 300 В
Рабочее напряжение перем. тока	U_B	20 ... 250 В
Частота переключений	f	15 Гц
Гистерезис	H	3 ... 15 обычно. 5 %
Защита от неправильной полярности подключения		да
Защита от короткого замыкания		да
Падение напряжения	U_d	≤ 7 В
Рабочий ток	I_L	8 ... 200 мА
Остаточный ток	I_r	$\leq 1,3$ мА
Индикатор ошибок		Светодиод, зеленый / желтый (попеременное мигание) – индикация короткого замыкания/перегрузки

Индикаторы/элементы управления

Индикация рабочего состояния		Двоичный световой индикатор Зеленый: ток Желтый: выход
------------------------------	--	--

Окружающие условия

Окружающая температура		-25 ... 70 °C (-13 ... 158 °F)
------------------------	--	--------------------------------

Механические данные

Тип подключения		Штекерный разъем прибора 7/8"-16 UN , 3-контактный
Материал корпуса		Высококачественная сталь 1.4305 / AISI 303
Торцевая поверхность		Высококачественная сталь 1.4305 / AISI 303
Тип защиты		IP67

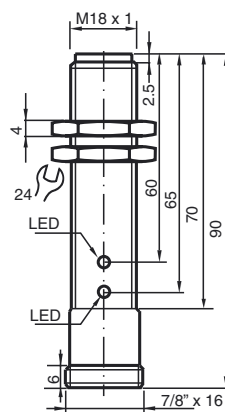
Соответствие стандартам и директивам

Соответствие стандартам		
Стандарты		EN 60947-5-2:2007 IEC 60947-5-2:2007

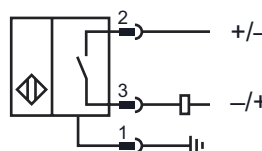
Лицензии и сертификаты

Разрешение по нормам UL		cULus Listed, General Purpose
Разрешение CSA		cCSAus Listed, General Purpose
Разрешение CCC		Сертифицировано China Compulsory Certification (CCC)

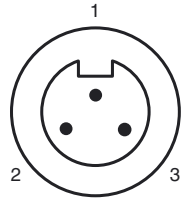
Размеры



Свързване



Дата публикации: 2015-02-24 10:29 Дата издания: 2015-02-24 900132_rus.xml



провода цвета

1		GN
2		BK
3		WH