



**Код для заказа**

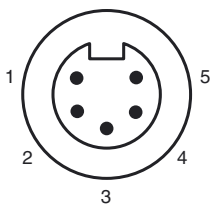
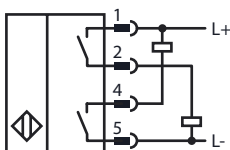
**NJ2-PD-E02-4.562-V95**

Датчик приближения объекта, цилиндрический

**Характеристики**

- 4-проводные, постоянного тока
- прочное сварное
- Дальность срабатывания 2 мм
- Прочность на сжатие до 20,6 МПа

**Подключение**



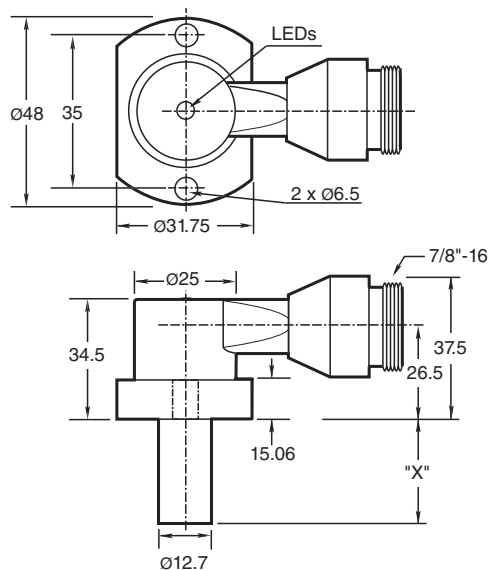
Проволока цвета

|   |    |
|---|----|
| 1 | WH |
| 2 | RD |
| 4 | OR |
| 5 | BK |

**Принадлежности**

**V95-G-YE2M-STOOW**

**Размеры**



**Технические данные**

**Общие данные**

|   |                              |
|---|------------------------------|
| Функция переключающих элементов         | Замыкающий контакт NPN + PNP |
| Интервал переключений                   | $s_n$ 2 мм                   |
| Монтаж                                  | монтаж заподлицо             |
| Выходная полярность                     | пост. ток                    |
| Гарантированный интервал переключений   | 0 ... 1,62 мм                |
| Коэффициент восстановления $r_{Al}$     | 0,4                          |
| Коэффициент восстановления $r_{1,4301}$ | 0,85                         |

**Параметры**

|   |                        |
|---|------------------------|
| Рабочее напряжение $U_B$                      | 10 ... 30 В пост. ток  |
| Частота переключений $f$                      | 30 Гц                  |
| Гистерезис $H$                                | 10 ... 20 % 15 обычно. |
| Защита от неправильной полярности подключения | да                     |
| Защита от короткого замыкания                 | да                     |
| Падение напряжения $U_d$                      | $\leq 2$ В пост. ток   |

|                      |                |
|----------------------|----------------|
| Рабочий ток $I_L$    | $\leq 200$ mA  |
| Остаточный ток $I_r$ | $\leq 100$ мкА |

|                          |              |
|--------------------------|--------------|
| Ток холостого хода $I_0$ | $\leq 35$ mA |
|--------------------------|--------------|

|  |        |
|--|--------|
| Напряжённость магнитного поля, переменные поля | 250 mT |
| Напряжённость магнитного поля, постоянные поля | 100 mT |

**Предельные характеристики**

|                               |          |
|-------------------------------|----------|
| Рабочее давление динамическое | 3000 psi |
|-------------------------------|----------|

**Индикаторы/элементы управления**

|                   |                  |
|-------------------|------------------|
| Зеленый СИД       | Питание включено |
| светодиод, желтый | Статус выхода    |

**Соответствие стандартам**

|           |              |
|-----------|--------------|
| Стандарты | EN 60947-5-2 |
|-----------|--------------|

**Окружающие условия**

|                        |                                |
|------------------------|--------------------------------|
| Окружающая температура | -25 ... 70 °C (-13 ... 158 °F) |
|------------------------|--------------------------------|

**Механические данные**

|                 |  |
|-----------------|--|
| Тип подключения | Штекерный разъем прибора 7/8"-16 UN , 5-контактный |
| Тип защиты      | IP67   |
| Материал        | Корпус: цинк<br>Зонд: Алюминий                     |
| Примечание      | X = 4.562 дюйма (115.9 мм)                         |

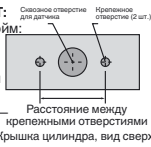
**Лицензии и сертификаты**

|                         |                                |
|-------------------------|--------------------------------|
| Разрешение по нормам UL | cULus Listed, General Purpose  |
| Разрешение CSA          | cCSAus Listed, General Purpose |

Дата публикации: 2013-01-21 09:50 Дата издания: 2013-01-21 904492\_rus.xml

**Крепежные отверстия, тип NPT:**

Типы NPT 1000 и 3000 фунт/кв.дюйм.  
 Резьба крепежного отверстия под винт — 1/4" (6,35 мм) - 20.  
 Минимальная глубина вхождения винта — 0,250" (6,35 мм)  
 Расстояние между отверстиями — 35 мм (от центра до центра).

**Крепежные винты:**

В стандартных моделях 1000 и 3000 фунт/кв.дюйм используется два самостопорящихся винта с головкой с углублением под ключ 1/4" (0,635 мм) - 20 (в комплекте).  
 Рекомендуемый момент затяжки: 150 дюйм/фунт (16,95 Н/м).

**Важно!**

При использовании прокладки необходимо обеспечить минимальное вхождение резьбы крепежного винта на 0,250" (6,35 мм).