



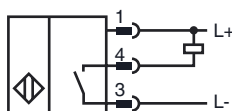
**Код для заказа**

NBB5-18GM50-E0-C-V1

**Характеристики**

- 5 мм, монтаж заподлицо
- 3-проводные, постоянного тока
- прочное сварное

**Подключение**



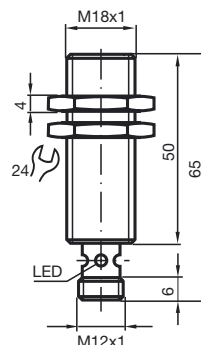
Проволока цвета в соответствии с EN 60947-5-2

|   |    |
|---|----|
| 1 | BN |
| 2 | WH |
| 3 | BU |
| 4 | BK |

**Принадлежности**

BF 18

**Размеры**



**Технические данные**

**Общие данные**

|   |                  |                               |
|---|------------------|-------------------------------|
| Функция переключающих элементов         | Тип NPN          | Нормально-разомкнутый контакт |
| Интервал переключений                   | $s_n$            | 5 мм                          |
| Монтаж                                  | монтаж заподлицо |                               |
| Выходная полярность                     | пост. ток        |                               |
| Гарантированный интервал переключений   | $s_a$            | 0 ... 4,05 мм                 |
| Коэффициент восстановления $r_{Al}$     | 0,3              |                               |
| Коэффициент восстановления $r_{Cu}$     | 0,2              |                               |
| Коэффициент восстановления $r_{1.4301}$ | 0,6              |                               |

**Параметры**

|   |   |  |
|---|---|--|
| Рабочее напряжение                            | $U_B$   | 10 ... 30 В пост. ток                  |
| Частота переключений                          | $f$   | 0 ... 800 Гц                           |
| Гистерезис                                    | $H$   | обычно. 5%                             |
| Защита от неправильной полярности подключения | защита от неправильной полярности подключения |  |
| Защита от короткого замыкания                 | тактирующий                                   |  |
| Падение напряжения                            | $U_d$   | $\leq 3$ В                             |
| Рабочий ток                                   | $I_L$   | 0 ... 200 мА                           |
| Остаточный ток                                | $I_r$   | 0 ... 0,5 мА обычно. 0,1 мкА при 25 °C |
| Ток холостого хода                            | $I_0$   | $\leq 15$ мА                           |
| Постоянное магнитное поле                     | $B$   | 150 мТ                                 |
| Переменное магнитное поле                     | $B$   | 150 мТ                                 |
| Индикация переключения                        | Многоканальный светодиод, желтый              |  |

**Окружающие условия**

|                        |                                |
|------------------------|--------------------------------|
| Окружающая температура | -25 ... 70 °C (-13 ... 158 °F) |
|------------------------|--------------------------------|

**Механические данные**

|                      |  |
|----------------------|--|
| Тип подключения      | Штекерный разъем прибора M12 x 1, 4-контактный |
| Материал корпуса     | Латунь, с покрытием ПТФЭ                       |
| Торцевая поверхность | ПФС  |
| Тип защиты           | IP67   |

**Соответствие стандартам и директивам**

|                         |   |
|-------------------------|---|
| Соответствие стандартам |   |
| Стандарты               | EN 60947-5-2:2007<br>IEC 60947-5-2:2007 |

**Лицензии и сертификаты**

|                         |  |
|-------------------------|--|
| Разрешение по нормам UL | cULus Listed, General Purpose  |
| Разрешение CSA          | cCSAus Listed, General Purpose   |
| Разрешение CCC          | Для устройств с максимальным рабочим напряжением $\leq 36$ В не требуется допуск, поэтому для них не предусмотрен идентификатор CCC. |

Дата публикации: 2012-07-30 13:49 Дата издания: 2012-07-30 906036\_rus.xml