

ALT-SB..., ALT-SS...

ALT-SSF...

ALT-DB...

ALT-DS...

ALT-S... ALT-D...

Защитные гильзы

Для использования в термостатах и датчиках

- Защитные гильзы из латуни для температуры среды до 130 °C
- Защитные гильзы из нержавеющей стали для температуры среды до 350°C

Применение

Применяются в установках отопления, вентиляции, кондиционирования, для защиты зондов датчиков в различных средах и при различных рабочих давлениях. Защитные гильзы, изготовленные из латуни, используются для воды, соответствующей нормам DIN и в неагрессивных средах. Гильзы из нержавеющей стали - для воды с содержанием солей. Для обеспечения быстрой установки и демонтажа термостатов и датчиков.

Типы защитных гильз

| Тип | Глубина погружения, R [мм] | Материал | Стандартный вид | Номинальное давление [бар] | Внутренний диаметр защитной гильзы, [мм] | Мин. Количество заказа [штук] | Вес одной штуки [кг] |
|-----------|-------------------------------|-----------------------------------|-------------------------------|-------------------------------|---|----------------------------------|-------------------------|
| ALT-SB100 | 100 | Латунь с никелерованным покрытием | G½A (резьба с уплотнением) | 10 | 7 | 5 | 0.40 |
| ALT-SB150 | 150 | | | | | | 0.53 |
| ALT-SB200 | 200 | | | | | | 0.70 |
| ALT-SB280 | 280 | | | | | | 0.80 |
| ALT-SB450 | 450 | | | | | | 0.95 |
| ALT-SS100 | 100 | Нержавеющая сталь (V4A) | G½A (резьба с уплотнением) | 16 | 7 | 5 | 0.37 |
| ALT-SS150 | 150 | | | | | | 0.48 |
| ALT-SS280 | 280 | | | | | | 0.64 |
| ALT-SS450 | 450 | | | | | | 0.87 |

| | | | | | | | |
|-------------------|-----|-----------------------------------|----------------------------|----|------|------|------|
| ALT-SSF100 | 100 | Нержавеющая сталь (V4A) | G½A с уплотняющим фланцем | 40 | 7 | 5 | 0.60 |
| ALT-SSF150 | 150 | | | | | | 0.70 |
| ALT-SSF200 | 200 | | | | | | 0.80 |
| ALT-SSF280 | 280 | | | | | | 0.90 |
| ALT-SSF450 | 450 | | | | | | 1.10 |
| ALT-SSF600 | 600 | | | | | 1.30 | |
| ALT-DB100 | 100 | Латунь с никелированным покрытием | G½A (резьба с уплотнением) | 10 | 2x 7 | 5 | 0.38 |
| ALT-DB150 | 150 | | | | | | 0.49 |
| ALT-DB280 | 280 | | | | | | 0.65 |
| ALT-DB450 | 450 | | | | | 0.87 | |
| ALT-DS100 | 100 | Нержавеющая сталь (V4A) | G½A (резьба с уплотнением) | 16 | 15 | 5 | 0.37 |
| ALT-DS150 | 150 | | | | | | 0.46 |
| ALT-DS280 | 280 | | | | | | 0.61 |
| ALT-DS450 | 450 | | | | | 0,73 | |

Принадлежности (не включены в стандартную поставку)

| Наименование | Тип | Спецификация |
|--------------------|-----------------|--------------|
| Монтажный комплект | ALT-C001 | CE1N1193en |

Обозначение материалов

| Материал / номинальное давление | Маркировка | Материал / номинальное давление | Маркировка |
|---------------------------------------|------------|---------------------------------------|------------|
| Латунь (CuZn37) / 10 бар | M | Нержавеющая сталь 1.4571 (V4A)/40 бар | F |
| Нержавеющая сталь 1.4571 (V4A)/16 бар | S | | |

Оформление заказа и поставка

При оформлении заказа, пожалуйста, указывайте наименование и тип. Например, защитная гильза **ALT-SB100**.

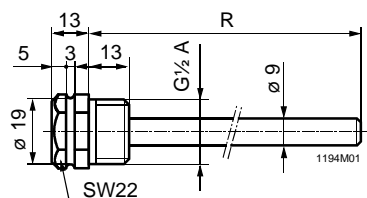
Минимальное количество заказа см. таблицу «Типы гильз»

Защитные гильзы типа ALT-DS... поставляются в комплекте с пружинной муфтой. .

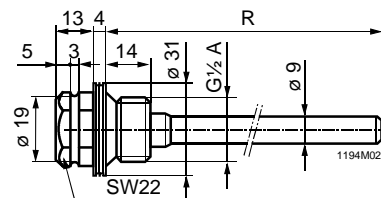
Рекомендации по установке

- Защитные гильзы могут быть не заполнены маслом. Запрещается использование внутри гильз теплопроводной пасты или подобного материала.
- Маркировка материала и дата изготовления указаны в верхней части гильзы на шестиугольнике SW22

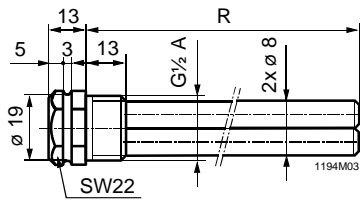
Размеры (мм)



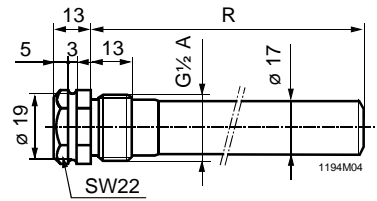
ALT-SB..., ALT-SS...



ALT-SSF...



ALT-DB...



ALT-DS...