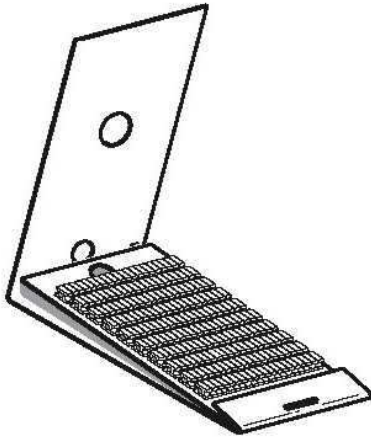


# Технические характеристики продукта

## Характеристики

# AR1MB01E

## Маркировка 200 шт буква е



### Основные характеристики

Семейство продуктов	Кабельные наконечники
Аксессуар / наименование отдельной детали	Касса на 200 маркировочных элементов
Аксессуар / тип отдельной детали	Маркировка
Аксессуар / категория "отдельная деталь"	Маркировочные принадлежности
Совместимость продуктов	DZ5CA
Аксессуар / назначение отдельной детали	Маркируемый конец кабеля
Цвет фона	Желтый
С маркировкой	E
Количество на один комплект	1 комплект 200 шт.

### Дополнительные характеристики

Тип маркировки	Символьный
Цвет маркировки	Черный
Масса продукта	0.1 кг

### Гарантия на оборудование

Период	The warranty on the equipment is 18 months from the date of entry into service, as evidenced by a relevant document, but not more than 24 months from the date of delivery
--------	--

Информация, представленная в данном разделе, содержит общее описание и / или технические характеристики продуктов. Этот документ не предназначен и не может использоваться для определения пригодности или надежности этих продуктов в конкретных случаях их применения пользователями. Любой пользователь обязан выполнить своевременный и полный анализ рисков, дать оценку и протестировать продукт в конкретном соответствующем применении. Ни Schneider Electric, ни любой из ее филиалов или дочерних компаний не несет ответственности за неправильное использование информации, содержащейся в настоящем разделе.