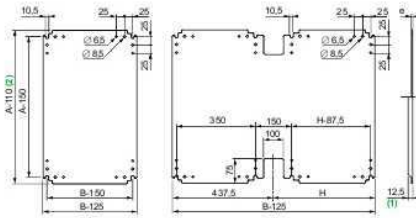


# Технические характеристики продукта

## Характеристики

# NSYPMA1010

## МОНТ. ПЛАТА ПОЛИЭСТ THALASSSA 1000X1000MM



### Основные характеристики

Диапазон	Thalassa
Аксессуар / категория "отдельная деталь"	Комплектующие для установки
Тип изделия или компонента	Монтажная плата
Область применения	Универсальный
Номинальные размеры для шкафа	H: &#xA0; --
Место монтажа	Задние вставки Ползун с уступом
Описание монтажной платы	Изолированная
Совместимость серий изделий	Корпус PLA
Состав устройства	1 монтажная плата
Материал	Полиэстер
Цвет	Серый RAL 7035

### Дополнительные характеристики

Монтаж	Винтами - тип винта M8 - на задних вставках расположение
Допустимая нагрузка	150 кг
Высота	Реальный : 890 мм Номинальн. : 1000 мм
Ширина	Реальный : 875 мм Номинальн. : 1000 мм
Глубина	Реальный : 125 мм
Толщина	5 мм

### Экологичность предложения

Статус предложения	Продукт категории Green Premium
Директива RoHS	Соответствует &#xA0;- с&#xA0;; 0940 &#xA0;-&#xA0;; Декларация о соответствии Schneider Electric <a href="#">Декларация о соответствии Schneider Electric</a>
Регламент REACH	Продукт не содержит превышающее норму количество особо опасных веществ
Экологический профиль продукта	Доступен
Инструкция по утилизации	Не требует специальных действий для утилизации

### Гарантия на оборудование

Период	The warranty on the equipment is 18 months from the date of entry into service, as evidenced by a relevant document, but not more than 24 months from the date of delivery
--------	----------------------------------------------------------------------------------------------------------------------------------------------------------------------------