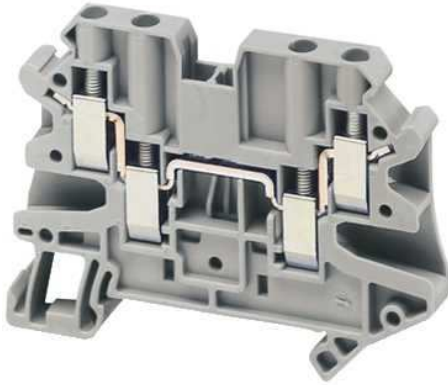


# Технические характеристики продукта

## Характеристики

# NSYTRV44

Linergy проходной клеммн.блок - 4мм<sup>2</sup> 32А 1-уровн. 2x2 винт. - серый



### Основные характеристики

Семейство продуктов	Linergy
Диапазон	Linergy
Наименование продукта	Linergy TR
Тип изделия или компонента	Клеммная коробка
Краткое имя устройства	TRV
Тип клеммного блока	Проходное соединение
Уровень клеммного блока	1
Способ крепления	Пристегивающийся
Номинальн. сечение	4 мм <sup>2</sup>
Длина	65.4 мм
Цвет	Серый
Количество на один комплект	Комплект из 50 шт.

### Дополнительные характеристики

Ширина	6.2 мм
Высота	47.5 мм
Тип клемм	2x винтовой зажим : нижерасположенный 2x винтовой зажим : вышестоящий
Количество зажимов	4
Тип присоединения	Боковые
Кол-во входов для измерения	2
Сечение кабеля	0.14...6 мм <sup>2</sup> , гибкий без 0.14...6 мм <sup>2</sup> , жесткий кабель
Момент затяжки	0.6...0.8 Н-м
Длина зачистки проводов	9 мм
Тип инструмента	Соединение : отвертка Разъединитель : отвертка
[Ue] номинальное рабочее напряжение	500 V в соответствии с EN/IEC 60947-7-1 352 V в соответствии с ATEX Exe II Ex II 2 GD 150 V cURus
[Icw] номинальный рабочий ток	32 A в соответствии с EN/IEC 60947-7-1 30 A cURus 29 A в соответствии с ATEX Exe II Ex II 2 GD
Материал	Полиамид 6/6 (изолированный корпус)
Потери в диэлектрике	0.01 при 1 МГц в соответствии с VDE 0303-T4 0.01 при 1 МГц в соответствии с IEC 60250
Диэлектрическая постоянная	3.7 при 1 МГц
Удельное сопротивление	10000 МОм·м в соответствии с VDE 0303-T30 10000 МОм·м в соответствии с IEC 60093
Поверхностное сопротивление	1000 GΩ в соответствии с IEC 60093 1000 GΩ в соответствии с VDE 0303-T30
Сопротивление току утечки	500 CTI (> 400 kV) в соответствии с IEC 60093 500 CTI (> 400 kV) в соответствии с VDE 0303-T30
Огнестойкость	V0, толщина 0.8 мм в соответствии с UL 94
Масса продукта	17 г

Информация, представленная в данном разделе, содержит общее описание и / или технические характеристики продуктов. Этот документ не предназначен и не может использоваться для определения пригодности или надежности этих продуктов в конкретных случаях их применения пользователями. Любой пользователь обязан выполнить своевременный и полный анализ рисков, дать оценку и протестировать продукт в конкретном соответствующем применении. Ни Schneider Electric, ни любой из ее филиалов или дочерних компаний не несет ответственности за неправильное использование информации, содержащейся в настоящем разделе.

Совместимость серий изделий	Spacial Prisma - G KAedra Prisma - P Prisma - Pack Pragma TeSys Prisma - PH
Совместимость продуктов	Шкафы Spacial
Код совместимости	Блок клемм

### Условия эксплуатации

Сертификация	GL EAC IEC-Ex CSA ATEX DNV LR cURus
Электрическая прочность изоляции	1000 В в соответствии с IEC 60243-1
Рабочая температура	-40...130 °C в соответствии с VDE 0304-T21 -40...130 °C в соответствии с IEC 60216-1

### Экологичность предложения

Статус предложения	Продукт категории Green Premium
Директива RoHS	Соответствует &#xA0;- с&#xA0; 1052 &#xA0;-&#xA0; Декларация о соответствии Schneider Electric <a href="#">Декларация о соответствии Schneider Electric</a>
Регламент REACH	Продукт не содержит превышающее норму количество особо опасных веществ
Экологический профиль продукта	Доступен
Инструкция по утилизации	Не требует специальных действий для утилизации

### Гарантия на оборудование

Период	The warranty on the equipment is 18 months from the date of entry into service, as evidenced by a relevant document, but not more than 24 months from the date of delivery
--------	--