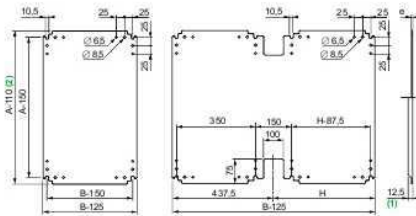


Технические характеристики продукта

Характеристики

NSYPMM1012

Оцинк. сплошная плата 1000x1250



Основные характеристики

Диапазон	Thalassa
Аксессуар / категория "отдельная деталь"	Комплектующие для установки
Тип изделия или компонента	Монтажная плата
Область применения	Универсальный
Номинальные размеры для шкафа	H: --
Место монтажа	Задние вставки Ползун с уступом
Описание монтажной платы	Сплошной
Совместимость серий изделий	Корпус PLA
Состав устройства	1 монтажная плата
Материал	Сталь с гальван. покрытием

Дополнительные характеристики

Монтаж	Винтами - тип винта M8 - на задних вставках расположение
Допустимая нагрузка	150 кг
Высота	Реальный : 890 мм Номинальн. : 1000 мм
Ширина	Реальный : 1125 мм Номинальн. : 1250 мм
Глубина	Реальный : 125 мм
Толщина	25 мм

Экологичность предложения

Статус предложения	Продукт не входит в категорию Green Premium
Директива RoHS	Соответствует - с 0940 - Декларация о соответствии Schneider Electric Декларация о соответствии Schneider Electric
Регламент REACH	Продукт не содержит превышающее норму количество особо опасных веществ

Гарантия на оборудование

Период	The warranty on the equipment is 18 months from the date of entry into service, as evidenced by a relevant document, but not more than 24 months from the date of delivery
--------	--

Информация, представленная в данном разделе, содержит общее описание и / или технические характеристики продуктов. Этот документ не предназначен и не может использоваться для определения пригодности или надежности этих продуктов в конкретных случаях их применения пользователями. Любой пользователь обязан выполнить своевременный и полный анализ рисков, дать оценку и протестировать продукт в конкретном соответствующем применении. Ни Schneider Electric, ни любой из ее филиалов или дочерних компаний не несет ответственности за неправильное использование информации, содержащейся в настоящем разделе.