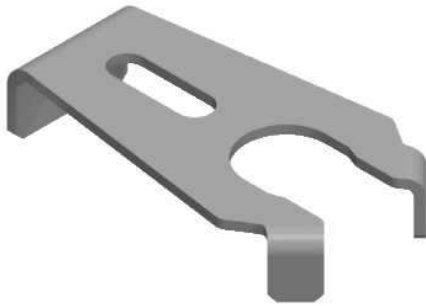


Технические характеристики продукта

Характеристики

NSYSGF

4 скобы крепления цоколя к полу



Основные характеристики

Семейство продуктов	Дополнительные принадлежности
Диапазон	Spacial
Аксессуар / тип отдельной детали	Скобы для крепления цоколя к полу
Область применения	Универсальный
Номинальные размеры для шкафа	--
Монтажная опора	Набор цоколя
Совместимость продуктов	SF, SM, SD, S3D и CRN цоколи
Состав устройства	4 кронштейн
Количество на один комплект	Комплект из 1 шт.

Экологичность предложения

Статус предложения	Продукт категории Green Premium
Директива RoHS	Соответствует - с 0940 - Декларация о соответствии Schneider Electric Декларация о соответствии Schneider Electric
Регламент REACH	Продукт не содержит превышающее норму количество особо опасных веществ
Экологический профиль продукта	Доступен Эксплуатационные Характеристики
Инструкция по утилизации	Не требует специальных действий для утилизации

Гарантия на оборудование

Период	The warranty on the equipment is 18 months from the date of entry into service, as evidenced by a relevant document, but not more than 24 months from the date of delivery
--------	--

Дополнительные характеристики

Материал	Сталь
Обработка поверхности	Оцинкованный
Монтаж	Винтами - тип винта M12 - на полу расположение
Толщина	4 мм

Информация, представленная в данном разделе, содержит общее описание и / или технические характеристики продуктов. Этот документ не предназначен и не может использоваться для определения пригодности или надежности этих продуктов в конкретных случаях их применения пользователями. Любой пользователь обязан выполнить своевременный и полный анализ рисков, дать оценку и протестировать продукт в конкретном соответствующем применении. Ни Schneider Electric, ни любой из ее филиалов или дочерних компаний не несет ответственности за неправильное использование информации, содержащейся в настоящем разделе.