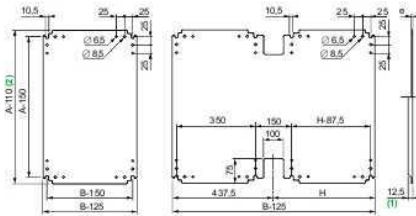


Технические характеристики продукта

Характеристики

NSYPMA712

Polyester insulating mounting plate for PLA enclosure H750xW1250mm



Основные характеристики

Диапазон	Thalassa
Аксессуар / категория "отдельная деталь"	Комплектующие для установки
Тип изделия или компонента	Монтажная плата
Область применения	Универсальный
Номинальные размеры для шкафа	H: --
Место монтажа	Ползун с уступом Задние вставки
Описание монтажной платы	Изолированная
Совместимость серий изделий	Корпус PLA
Состав устройства	1 монтажная плата
Материал	Полиэстер
Цвет	Серый RAL 7035

Дополнительные характеристики

Монтаж	Винтами - тип винта M8 - на задних вставках расположение
Допустимая нагрузка	150 кг
Высота	Реальный : 640 мм Номинальн. : 750 мм
Ширина	Реальный : 1125 мм Номинальн. : 1250 мм
Глубина	Реальный : 125 мм
Толщина	5 мм

Экологичность предложения

Статус предложения	Продукт категории Green Premium
Директива RoHS	Соответствует - с ; 0940 - ; Декларация о соответствии Schneider Electric Декларация о соответствии Schneider Electric
Регламент REACH	Продукт не содержит превышающее норму количество особо опасных веществ
Экологический профиль продукта	Доступен
Инструкция по утилизации	Не требует специальных действий для утилизации

Гарантия на оборудование

Период	The warranty on the equipment is 18 months from the date of entry into service, as evidenced by a relevant document, but not more than 24 months from the date of delivery
--------	--