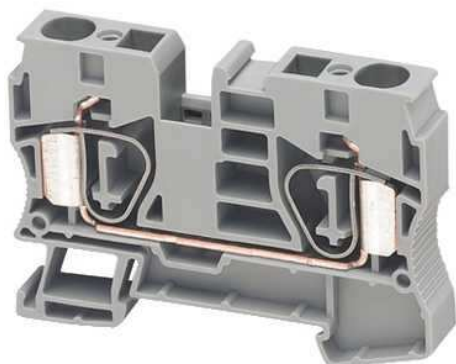


Технические характеристики продукта

Характеристики

NSYTRR102BL

Lineryy проходной клеммн.блок - 10мм² 57A
1-уровн. 1x1 пруж. - синий



Основные характеристики

Семейство продуктов	Lineryy
Диапазон	Lineryy
Наименование продукта	Lineryy TR
Тип изделия или компонента	Клеммная коробка
Краткое имя устройства	TRR
Тип клеммного блока	Проходное соединение
Уровень клеммного блока	1
Способ крепления	Пристегивающийся
Номинальн. сечение	10 мм ²
Длина	71.5 мм
Цвет	Синий
Количество на один комплект	Комплект из 50 шт.

Дополнительные характеристики

Ширина	10,2 мм
Высота	50.5 мм
Тип клемм	1x пружинный зажим : вышестоящий 1x пружинный зажим : нижерасположенный
Количество зажимов	2
Тип присоединения	Верхний
Кол-во входов для измерения	2
Сечение кабеля	0.2...10 мм ² , гибкий без 0.2...16 мм ² , жесткий кабель
Длина зачистки проводов	18 мм
Тип инструмента	Соединение : отвёртка с плоским жалом Разъединитель : отвёртка с плоским жалом
[Ue] номинальное рабочее напряжение	600 В CSA 800 V в соответствии с EN/IEC 60947-7-1 600 В cURus
[Icw] номинальный рабочий ток	65 А CSA 65 А cURus 57 А в соответствии с EN/IEC 60947-7-1
Материал	Полиамид 6/6 (изолированный корпус)
Потери в диэлектрике	0.01 при 1 МГц в соответствии с IEC 60250 0.01 при 1 МГц в соответствии с VDE 0303-T4
Диэлектрическая постоянная	3.7 при 1 МГц
Удельное сопротивление	10000 МОм·м в соответствии с VDE 0303-T30 10000 МОм·м в соответствии с IEC 60093
Поверхностное сопротивление	1000 GΩ в соответствии с IEC 60093 1000 GΩ в соответствии с VDE 0303-T30
Сопротивление току утечки	500 СТИ (> 400 кВ) в соответствии с IEC 60093 500 СТИ (> 400 кВ) в соответствии с VDE 0303-T30
Огнестойкость	V0, толщина 0.8 мм в соответствии с UL 94
Масса продукта	25.3 г

Информация, представленная в данном разделе, содержит общее описание и / или технические характеристики продуктов. Этот документ не предназначен и не может использоваться для определения пригодности или надежности этих продуктов в конкретных случаях их применения пользователями. Любой пользователь обязан выполнить своевременный и полный анализ рисков, дать оценку и протестировать продукт в конкретном соответствующем применении. Ни Schneider Electric, ни любой из ее филиалов или дочерних компаний не несет ответственности за неправильное использование информации, содержащейся в настоящем разделе.

Совместимость серий изделий	Pragma Spacial TeSys Prisma - P Prisma - Pack Prisma - G KAedra Prisma - PH
Совместимость продуктов	Шкафы Spacial
Код совместимости	Блок клемм

Условия эксплуатации

Сертификация	VDE EAC LR ATEX CURus CSA DNV GL IEC-Ex
Электрическая прочность изоляции	1000 В в соответствии с IEC 60243-1
Рабочая температура	-40...130 °C в соответствии с VDE 0304-T21 -40...130 °C в соответствии с IEC 60216-1

Экологичность предложения

Статус предложения	Продукт категории Green Premium
Директива RoHS	Соответствует RoHS ; RoHS ; 1052 RoHS ; Декларация о соответствии Schneider Electric Декларация о соответствии Schneider Electric
Регламент REACH	Продукт не содержит превышающее норму количество особо опасных веществ
Экологический профиль продукта	Доступен
Инструкция по утилизации	Не требует специальных действий для утилизации

Гарантия на оборудование

Период	The warranty on the equipment is 18 months from the date of entry into service, as evidenced by a relevant document, but not more than 24 months from the date of delivery
--------	--