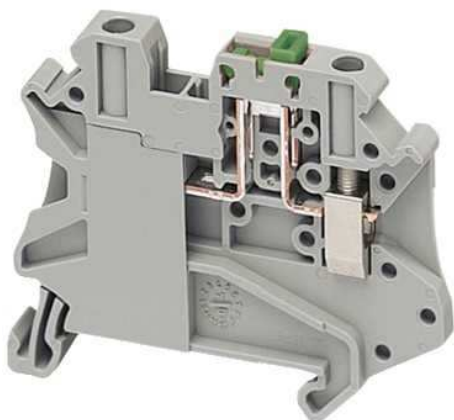


Технические характеристики продукта

Характеристики

NSYTRV42ST

Linergy разъед. клеммн.блок ножевого типа - 4мм² 20А 1-уровн. 1x1 винт. - серый



Основные характеристики

Семейство продуктов	Linergy
Диапазон	Linergy
Наименование продукта	Linergy TR
Тип изделия или компонента	Клеммная коробка
Краткое имя устройства	TRV
Тип клеммного блока	Разъединитель с ножевыми контактами
Уровень клеммного блока	1
Способ крепления	Пристегивающийся
Номинальн. сечение	4 мм ²
Длина	57.8 мм
Цвет	Серый
Количество на один комплект	Комплект из 50 шт.

Дополнительные характеристики

Ширина	6.2 мм
Высота	49.1 мм
Тип клемм	1x винтовой зажим : нижерасположенный 1x винтовой зажим : вышестоящий
Количество зажимов	2
Тип присоединения	Боковые
Кол-во входов для измерения	2
Сечение кабеля	0.14...6 мм ² , жесткий кабель 0.14...6 мм ² , гибкий без
Момент затяжки	0.6...0.8 Н-м
Длина зачистки проводов	9 мм
Тип инструмента	Соединение : отвертка Разъединитель : отвертка
[Ue] номинальное рабочее напряжение	600 В CSA 500 В в соответствии с EN/IEC 60947-7-1 600 В cURus
[Icw] номинальный рабочий ток	20 А в соответствии с EN/IEC 60947-7-1 16 А cURus 16 А CSA
Материал	Полиамид 6/6 (изолированный корпус)
Потери в диэлектрике	0.01 при 1 МГц в соответствии с VDE 0303-T4 0.01 при 1 МГц в соответствии с IEC 60250
Диэлектрическая постоянная	3.7 при 1 МГц
Удельное сопротивление	10000 МОм·м в соответствии с IEC 60093 10000 МОм·м в соответствии с VDE 0303-T30
Поверхностное сопротивление	1000 GΩ в соответствии с IEC 60093 1000 GΩ в соответствии с VDE 0303-T30
Сопротивление току утечки	500 СТИ (> 400 кВ) в соответствии с VDE 0303-T30 500 СТИ (> 400 кВ) в соответствии с IEC 60093
Огнестойкость	V0, толщина 0.8 мм в соответствии с UL 94
Масса продукта	13.8 г
Обеспечиваемое оборудование	Точка проверки

Совместимость серий изделий	Pragma Prisma - G Prisma - Pack Prisma - PH TeSys Prisma - P KAedra Spacial
Совместимость продуктов	Шкафы Spacial
Код совместимости	Блок клемм

Условия эксплуатации

Сертификация	CSA CURus EAC
Электрическая прочность изоляции	1000 В в соответствии с IEC 60243-1
Рабочая температура	-40...130 °C в соответствии с IEC 60216-1 -40...130 °C в соответствии с VDE 0304-T21

Экологичность предложения

Статус предложения	Продукт категории Green Premium
Директива RoHS	Соответствует - с 1052 - Декларация о соответствии Schneider Electric Декларация о соответствии Schneider Electric
Регламент REACH	Продукт не содержит превышающее норму количество особо опасных веществ
Экологический профиль продукта	Доступен
Инструкция по утилизации	Не требует специальных действий для утилизации

Гарантия на оборудование

Период	The warranty on the equipment is 18 months from the date of entry into service, as evidenced by a relevant document, but not more than 24 months from the date of delivery
--------	--