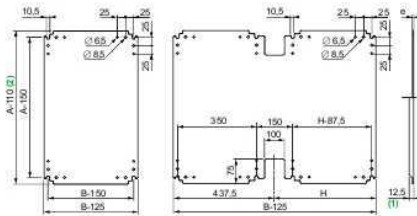


# Технические характеристики продукта

## Характеристики

# NSYPMM105

Оцинк. сплошная плата 1000x500



### Основные характеристики

Диапазон	Thalassa
Аксессуар / категория "отдельная деталь"	Комплектующие для установки
Тип изделия или компонента	Монтажная плата
Область применения	Универсальный
Номинальные размеры для шкафа	H: &#xA0; --
Место монтажа	Ползун с уступом Задние вставки
Описание монтажной платы	Сплошной
Совместимость серий изделий	Корпус PLA
Состав устройства	1 монтажная плата
Материал	Сталь с гальван. покрытием

### Дополнительные характеристики

Монтаж	Винтами - тип винта M8 - на задних вставках расположение
Допустимая нагрузка	150 кг
Высота	Номинальн. : 1000 мм Реальный : 890 мм
Ширина	Реальный : 375 мм Номинальн. : 500 мм
Глубина	Реальный : 125 мм
Толщина	25 мм

### Экологичность предложения

Статус предложения	Продукт не входит в категорию Green Premium
Директива RoHS	Соответствует &#xA0;- с&#xA0; 0940 &#xA0;-&#xA0; Декларация о соответствии Schneider Electric <a href="#">Декларация о соответствии Schneider Electric</a>
Регламент REACH	Продукт не содержит превышающее норму количество особо опасных веществ

### Гарантия на оборудование

Период	The warranty on the equipment is 18 months from the date of entry into service, as evidenced by a relevant document, but not more than 24 months from the date of delivery
--------	--

Информация, представленная в данном разделе, содержит общее описание и / или технические характеристики продуктов. Этот документ не предназначен и не может использоваться для определения пригодности или надежности этих продуктов в конкретных случаях их применения пользователями. Любой пользователь обязан выполнить своевременный и полный анализ рисков, дать оценку и протестировать продукт в конкретном соответствующем применении. Ни Schneider Electric, ни любой из ее филиалов или дочерних компаний не несет ответственности за неправильное использование информации, содержащейся в настоящем разделе.