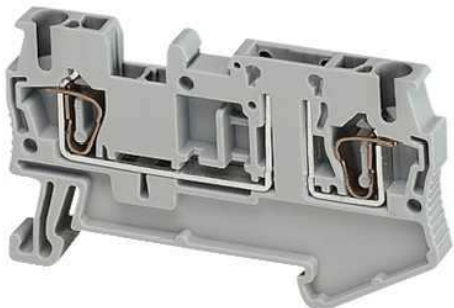


Технические характеристики продукта

Характеристики

NSYTRR22TB

Linergy съемн. разъед. картридж - 2.5мм²
20A 1-уровн. 1x1 пруж.



Основные характеристики

Семейство продуктов	Linergy
Диапазон	Linergy
Наименование продукта	Linergy TR
Тип изделия или компонента	Клеммная коробка
Краткое имя устройства	TRR
Тип клеммного блока	Съемный держатель (разъединение)
Соответствующий соединительный компонент	Ножевого типа Диод Цилиндрический предохранитель
Уровень клеммного блока	1
Способ крепления	Пристегивающийся
Номинальн. сечение	2.5 мм ²
Длина	60.5 мм
Цвет	Серый
Количество на один комплект	Комплект из 50 шт.

Дополнительные характеристики

Размер плавкой вставки	5 x 20 мм 6 x 32 мм
Ширина	5.2 мм
Высота	36.5 мм
Тип клемм	1x пружинный зажим : нижерасположенный 1x пружинный зажим : вышестоящий
Количество зажимов	2
Тип присоединения	Верхний
Кол-во входов для измерения	2
Сечение кабеля	0.08...2.5 мм ² , гибкий без 0.8...4 мм ² , жесткий кабель
Длина зачистки проводов	10 мм
Тип инструмента	Соединение : отвёртка с плоским жалом Разъединитель : отвёртка с плоским жалом
[Ue] номинальное рабочее напряжение	300 V CSA 400 V в соответствии с EN/IEC 60947-7-1 300 V cURus
[Icw] номинальный рабочий ток	20 A в соответствии с EN/IEC 60947-7-1 16 A CSA 16 A cURus
Материал	Полиамид 6/6 (изолированный корпус)
Потери в диэлектрике	0.01 при 1 МГц в соответствии с VDE 0303-T4 0.01 при 1 МГц в соответствии с IEC 60250
Диэлектрическая постоянная	3.7 при 1 МГц
Удельное сопротивление	10000 МОм·м в соответствии с IEC 60093 10000 МОм·м в соответствии с VDE 0303-T30
Поверхностное сопротивление	1000 GΩ в соответствии с IEC 60093 1000 GΩ в соответствии с VDE 0303-T30
Сопротивление току утечки	500 CTI (> 400 kV) в соответствии с IEC 60093 500 CTI (> 400 kV) в соответствии с VDE 0303-T30

Огнестойкость	V0, толщина 0.8 мм в соответствии с UL 94
Масса продукта	7.7 г
Совместимость серий изделий	Spacial Prisma - G TeSys Prisma - P KAedra Prisma - Pack Pragma Prisma - PH
Совместимость продуктов	Шкафы Spacial
Код совместимости	Блок клемм

Условия эксплуатации

Сертификация	CURus CSA EAC
Электрическая прочность изоляции	1000 В в соответствии с IEC 60243-1
Рабочая температура	-40...130 °C в соответствии с IEC 60216-1 -40...130 °C в соответствии с VDE 0304-T21

Экологичность предложения

Статус предложения	Продукт категории Green Premium
Директива RoHS	Соответствует RoHS; 1052 RoHS; Декларация о соответствии Schneider Electric Декларация о соответствии Schneider Electric
Регламент REACH	Продукт не содержит превышающее норму количество особо опасных веществ
Экологический профиль продукта	Доступен
Инструкция по утилизации	Не требует специальных действий для утилизации