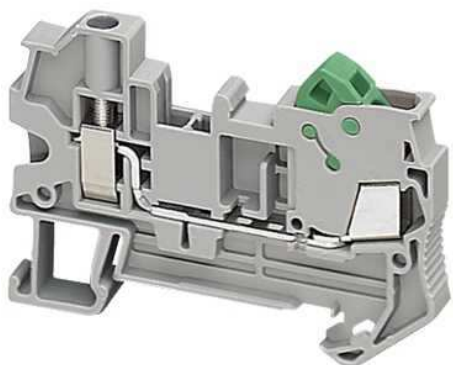


# Технические характеристики продукта

## Характеристики

# NSYTRH22

Linergy комбин.винт.блок - 2.5мм<sup>2</sup> 24А 1-уровн. 1x1 IDC



### Основные характеристики

Семейство продуктов	Linergy
Диапазон	Linergy
Наименование продукта	TR
Тип изделия или компонента	Клеммная коробка
Краткое имя устройства	TRH
Тип клеммного блока	Проходное соединение
Уровень клеммного блока	1
Способ крепления	Пристегивающийся
Номинальн. сечение	2.5 мм <sup>2</sup>
Длина	62.6 мм
Цвет	Серый
Количество на один комплект	Комплект из 50 шт.

### Дополнительные характеристики

Ширина	6.2 мм
Высота	42.8 мм
Тип клемм	1x IDC : нижерасположенный 1x винтовой зажим : вышестоящий
Количество зажимов	2
Тип присоединения	Верхний
Кол-во входов для измерения	2
Сечение кабеля	Вышестоящий : 0.14...4 мм <sup>2</sup> , гибкий без Вышестоящий : 0.14...6 мм <sup>2</sup> , жесткий кабель Нижерасположенный : 0.5...2.5 мм <sup>2</sup> , гибкий
Момент затяжки	1.5...1.8 Н-м
Длина зачистки проводов	10 мм
Тип инструмента	Соединение : отвертка Разъединитель : отвертка Без инструмента
[Ue] номинальное рабочее напряжение	600 В CSA 800 В в соответствии с EN/IEC 60947-7-1 550 В в соответствии с ATEX Exe II Ex II 2 GD 600 В cURus
[Icw] номинальный рабочий ток	24 А в соответствии с EN/IEC 60947-7-1 22 А в соответствии с ATEX Exe II Ex II 2 GD 15 А cURus 15 А CSA
Материал	Полиамид 6/6 (изолированный корпус)
Потери в диэлектрике	0.01 при 1 МГц в соответствии с VDE 0303-T4 0.01 при 1 МГц в соответствии с IEC 60250
Диэлектрическая постоянная	3.7 при 1 МГц
Удельное сопротивление	10000 МОм·м в соответствии с VDE 0303-T30 10000 МОм·м в соответствии с IEC 60093
Поверхностное сопротивление	1000 GΩ в соответствии с IEC 60093 1000 GΩ в соответствии с VDE 0303-T30
Сопротивление току утечки	500 CTI (> 400 кВ) в соответствии с IEC 60093 500 CTI (> 400 кВ) в соответствии с VDE 0303-T30
Огнестойкость	V0, толщина 0.8 мм в соответствии с UL 94

Масса продукта	11.3 г
Совместимость серий изделий	Prisma - PH Prisma - P Prisma - Pack KAedra Prisma - G Spacial TeSys Pragma
Совместимость продуктов	Шкафы Spacial
Код совместимости	Блок клемм

### Условия эксплуатации

Сертификация	ATEX CURus CSA IEC-Ex EAC
Электрическая прочность изоляции	1000 В в соответствии с IEC 60243-1
Рабочая температура	-40...130 °C в соответствии с IEC 60216-1 -40...130 °C в соответствии с VDE 0304-T21

### Экологичность предложения

Статус предложения	Продукт не входит в категорию Green Premium
--------------------	---