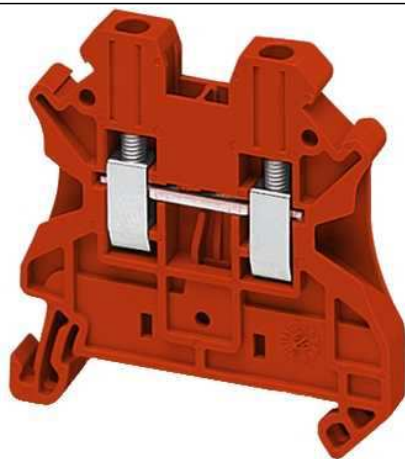


# Технические характеристики продукта

## Характеристики

# NSYTRV22RD

Linergy проходной клеммн.блок - 2.5мм<sup>2</sup> 24A  
1-уровн. 1x1 винт. - красный



### Основные характеристики

Семейство продуктов	Linergy
Диапазон	Linergy
Наименование продукта	Linergy TR
Тип изделия или компонента	Клеммная коробка
Краткое имя устройства	TRV
Тип клеммного блока	Проходное соединение
Уровень клеммного блока	1
Способ крепления	Пристегивающийся
Номинальн. сечение	2.5 мм <sup>2</sup>
Длина	47.7 мм
Цвет	Красный
Количество на один комплект	Комплект из 50 шт.

### Дополнительные характеристики

Ширина	5.2 мм
Высота	47.5 мм
Тип клемм	1x винтовой зажим : нижерасположенный 1x винтовой зажим : вышестоящий
Количество зажимов	2
Тип присоединения	Боковые
Кол-во входов для измерения	2
Сечение кабеля	0.14...4 мм <sup>2</sup> , жесткий кабель 0.14...4 мм <sup>2</sup> , гибкий без
Момент затяжки	0.5...0.6 Н-м
Длина зачистки проводов	9 мм
Тип инструмента	Разъединитель : отвертка Соединение : отвертка
[Ue] номинальное рабочее напряжение	690 V в соответствии с ATEX Exe II Ex II 2 GD 600 V cURus 600 V CSA 1000 V в соответствии с EN/IEC 60947-7-1
[Icw] номинальный рабочий ток	20 A CSA 22 A в соответствии с ATEX Exe II Ex II 2 GD 24 A в соответствии с EN/IEC 60947-7-1 20 A cURus
Материал	Полиамид 6/6 (изолированный корпус)
Потери в диэлектрике	0.01 при 1 МГц в соответствии с VDE 0303-T4 0.01 при 1 МГц в соответствии с IEC 60250
Диэлектрическая постоянная	3.7 при 1 МГц
Удельное сопротивление	10000 МОм·м в соответствии с VDE 0303-T30 10000 МОм·м в соответствии с IEC 60093
Поверхностное сопротивление	1000 GΩ в соответствии с VDE 0303-T30 1000 GΩ в соответствии с IEC 60093
Сопротивление току утечки	500 CTI (> 400 kV) в соответствии с IEC 60093 500 CTI (> 400 kV) в соответствии с VDE 0303-T30
Огнестойкость	V0, толщина 0.8 мм в соответствии с UL 94
Масса продукта	8.2 г

Совместимость серий изделий	KAedra Prisma - G Spacial Prisma - P Prisma - PH Pragma Prisma - Pack TeSys
Совместимость продуктов	Шкафы Spacial
Код совместимости	Блок клемм

### Условия эксплуатации

Сертификация	DNV CSA VDE EAC CURus ATEX IEC-Ex LR GL
Электрическая прочность изоляции	1000 В в соответствии с IEC 60243-1
Рабочая температура	-40...130 °C в соответствии с VDE 0304-T21 -40...130 °C в соответствии с IEC 60216-1

### Экологичность предложения

Статус предложения	Продукт категории Green Premium
Директива RoHS	Соответствует <a href="#">RoHS</a> ; 1052 <a href="#">RoHS</a> ; Декларация о соответствии Schneider Electric <a href="#">Декларация о соответствии Schneider Electric</a>
Регламент REACH	Продукт не содержит превышающее норму количество особо опасных веществ
Экологический профиль продукта	Доступен
Инструкция по утилизации	Не требует специальных действий для утилизации

### Гарантия на оборудование

Период	The warranty on the equipment is 18 months from the date of entry into service, as evidenced by a relevant document, but not more than 24 months from the date of delivery
--------	--