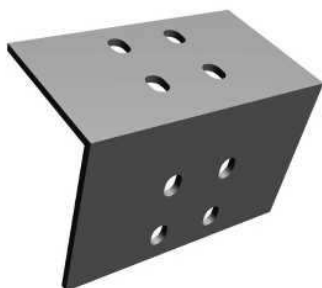


Технические характеристики продукта

Характеристики

КТВ0000УЕ2

Canalis - угловые шинки для вводных блоков N1...N5 шириной 200 мм



Основные характеристики

Семейство продуктов	Canalis
Диапазон	Canalis
Наименование продукта	КТ
Тип изделия или компонента	Угловой кронштейн
Краткое имя устройства	КТВ
Аксессуар / категория "отдельная деталь"	Соединительная принадлежность
[I _{сw}] номинальный рабочий ток	4000 А с медь 5000 А с медь 2500 А с медь 2000 А с алюминий 2500 А с алюминий 2000 А с медь 4000 А с алюминий 3200 А с медь 1600 А с алюминий 3200 А с алюминий
Длина	150 мм

Дополнительные характеристики

Место монтажа	На шине
Способ крепления	Винтами
Ширина	200 мм
Высота	150 мм
Комплект	4х скоба Винты

Экологичность предложения

Статус предложения	Продукт категории Green Premium
Директива RoHS	Соответствует - с 0501 - Декларация о соответствии Schneider Electric Декларация о соответствии Schneider Electric
Регламент REACH	Продукт не содержит превышающее норму количество особо опасных веществ
Экологический профиль продукта	Доступен
Инструкция по утилизации	Не требует специальных действий для утилизации