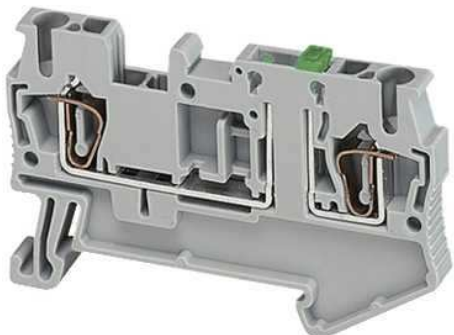


Технические характеристики продукта

Характеристики

NSYTRR22SCAR

Linerу разъед. блок ножевого типа - 2.5мм²
20A 1-уровн. 1x1 пруж. - оранж.



Основные характеристики

Семейство продуктов	Linerу
Диапазон	Linerу
Наименование продукта	Linerу TR
Тип изделия или компонента	Клеммная коробка
Краткое имя устройства	TRR
Тип клеммного блока	Разъединитель с ножевыми контактами
Уровень клеммного блока	1
Способ крепления	Пристегивающийся
Номинальн. сечение	2.5 мм ²
Длина	60.5 мм
Цвет	Оранжевый
Количество на один комплект	Комплект из 50 шт.

Дополнительные характеристики

Ширина	5.2 мм
Высота	36.5 мм
Тип клемм	1x пружинный зажим : нижерасположенный 1x пружинный зажим : вышестоящий
Количество зажимов	2
Тип присоединения	Верхний
Кол-во входов для измерения	2
Сечение кабеля	0.08...2.5 мм ² , гибкий без 0.8...4 мм ² , жесткий кабель
Длина зачистки проводов	10 мм
Тип инструмента	Соединение : отвёртка с плоским жалом Разъединитель : отвёртка с плоским жалом
[Ue] номинальное рабочее напряжение	600 В cURus 300 V CSA 400 V в соответствии с EN/IEC 60947-7-1
[Icw] номинальный рабочий ток	16 A cURus 20 A в соответствии с EN/IEC 60947-7-1 16 A CSA
Материал	Полиамид 6/6 (изолированный корпус)
Потери в диэлектрике	0.01 при 1 МГц в соответствии с VDE 0303-T4 0.01 при 1 МГц в соответствии с IEC 60250
Диэлектрическая постоянная	3.7 при 1 МГц
Удельное сопротивление	10000 МОм·м в соответствии с IEC 60093 10000 МОм·м в соответствии с VDE 0303-T30
Поверхностное сопротивление	1000 GΩ в соответствии с VDE 0303-T30 1000 GΩ в соответствии с IEC 60093
Сопротивление току утечки	500 СТИ (> 400 кВ) в соответствии с VDE 0303-T30 500 СТИ (> 400 кВ) в соответствии с IEC 60093
Огнестойкость	V0, толщина 0.8 мм в соответствии с UL 94
Масса продукта	8 г

Совместимость серий изделий	Prisma - G TeSys Prisma - Pack Pragma Prisma - PH Prisma - P Spacial KAedra
Совместимость продуктов	Шкафы Spacial
Код совместимости	Блок клемм

Условия эксплуатации

Сертификация	CSA EAC cURus
Электрическая прочность изоляции	1000 В в соответствии с IEC 60243-1
Рабочая температура	-40...130 °C в соответствии с VDE 0304-T21 -40...130 °C в соответствии с IEC 60216-1

Экологичность предложения

Статус предложения	Продукт категории Green Premium
Директива RoHS	Соответствует - с 1052 - Декларация о соответствии Schneider Electric Декларация о соответствии Schneider Electric
Регламент REACH	Продукт не содержит превышающее норму количество особо опасных веществ
Экологический профиль продукта	Доступен
Инструкция по утилизации	Не требует специальных действий для утилизации