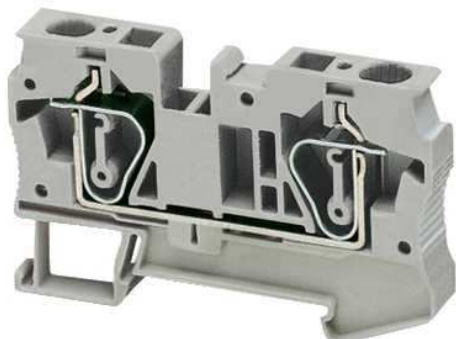


# Технические характеристики продукта

## Характеристики

# NSYTRR62

Linergy проходной клеммн.блок - 6мм<sup>2</sup> 41A 1-уровн. 1x1 пруж. - серый



### Основные характеристики

Семейство продуктов	Linergy
Диапазон	Linergy
Наименование продукта	Linergy TR
Тип изделия или компонента	Клеммная коробка
Краткое имя устройства	TRR
Тип клеммного блока	Проходное соединение
Уровень клеммного блока	1
Способ крепления	Пристегивающийся
Номинальн. сечение	6 мм <sup>2</sup>
Длина	69.5 мм
Цвет	Серый
Количество на один комплект	Комплект из 50 шт.

### Дополнительные характеристики

Ширина	8.2 мм
Высота	43.5 мм
Тип клемм	1x пружинный зажим : нижерасположенный 1x пружинный зажим : вышестоящий
Количество зажимов	2
Тип присоединения	Верхний
Кол-во входов для измерения	2
Сечение кабеля	0.2...10 мм <sup>2</sup> , жесткий кабель 0.5...6 мм <sup>2</sup> , гибкий без
Длина зачистки проводов	12 мм
Тип инструмента	Разъединитель : отвёртка с плоским жалом Соединение : отвёртка с плоским жалом
[Ue] номинальное рабочее напряжение	600 В CSA 600 В cURus 800 V в соответствии с EN/IEC 60947-7-1
[Icw] номинальный рабочий ток	41 А в соответствии с EN/IEC 60947-7-1 50 А cURus 50 А CSA
Материал	Полиамид 6/6 (изолированный корпус)
Потери в диэлектрике	0.01 при 1 МГц в соответствии с IEC 60250 0.01 при 1 МГц в соответствии с VDE 0303-T4
Диэлектрическая постоянная	3.7 при 1 МГц
Удельное сопротивление	10000 МОм·м в соответствии с VDE 0303-T30 10000 МОм·м в соответствии с IEC 60093
Поверхностное сопротивление	1000 GΩ в соответствии с IEC 60093 1000 GΩ в соответствии с VDE 0303-T30
Сопротивление току утечки	500 СТИ (> 400 кВ) в соответствии с IEC 60093 500 СТИ (> 400 кВ) в соответствии с VDE 0303-T30
Огнестойкость	V0, толщина 0.8 мм в соответствии с UL 94
Масса продукта	16.8 г

Совместимость серий изделий	Prisma - G Prisma - PH Pragma TeSys Spacial Prisma - P KAedra Prisma - Pack
Совместимость продуктов	Шкафы Spacial
Код совместимости	Блок клемм

### Условия эксплуатации

Сертификация	GL ATEX LR EAC CSA DNV CURus VDE IEC-Ex
Электрическая прочность изоляции	1000 В в соответствии с IEC 60243-1
Рабочая температура	-40...130 °C в соответствии с IEC 60216-1 -40...130 °C в соответствии с VDE 0304-T21

### Экологичность предложения

Статус предложения	Продукт категории Green Premium
Директива RoHS	Соответствует <a href="#">RoHS</a> ; 1052 <a href="#">RoHS</a> ; Декларация о соответствии Schneider Electric <a href="#">Декларация о соответствии Schneider Electric</a>
Регламент REACH	Продукт не содержит превышающее норму количество особо опасных веществ
Экологический профиль продукта	Доступен
Инструкция по утилизации	Не требует специальных действий для утилизации

### Гарантия на оборудование

Период	The warranty on the equipment is 18 months from the date of entry into service, as evidenced by a relevant document, but not more than 24 months from the date of delivery
--------	--