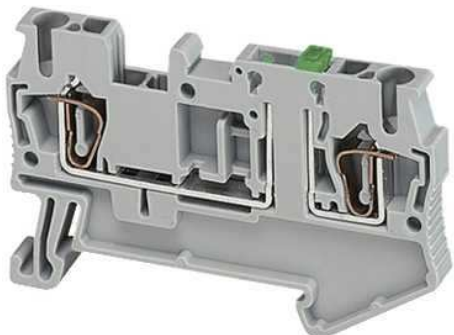


# Технические характеристики продукта

## Характеристики

# NSYTRR22SC

Linerу разъед. блок ножевого типа - 2.5мм<sup>2</sup>  
20A 1-уровн. 1x1 пруж.



### Основные характеристики

|                             |                                     |
|-----------------------------|-------------------------------------|
| Семейство продуктов         | Linerу                              |
| Диапазон                    | Linerу                              |
| Наименование продукта       | Linerу TR                           |
| Тип изделия или компонента  | Клеммная коробка                    |
| Краткое имя устройства      | TRR                                 |
| Тип клеммного блока         | Разъединитель с ножевыми контактами |
| Уровень клеммного блока     | 1                                   |
| Способ крепления            | Пристегивающийся                    |
| Номинальн. сечение          | 2.5 мм <sup>2</sup>                 |
| Длина                       | 60.5 мм                             |
| Цвет                        | Серый                               |
| Количество на один комплект | Комплект из 50 шт.                  |

### Дополнительные характеристики

|                                     |   |
|-------------------------------------|---|
| Ширина                              | 5.2 мм  |
| Высота                              | 36.5 мм   |
| Тип клемм                           | 1x пружинный зажим : нижерасположенный<br>1x пружинный зажим : вышестоящий                        |
| Количество зажимов                  | 2   |
| Тип присоединения                   | Верхний   |
| Кол-во входов для измерения         | 2   |
| Сечение кабеля                      | 0.08...2.5 мм <sup>2</sup> , гибкий без<br>0.8...4 мм <sup>2</sup> , жесткий кабель               |
| Длина зачистки проводов             | 10 мм   |
| Тип инструмента                     | Разъединитель : отвёртка с плоским жалом<br>Соединение : отвёртка с плоским жалом                 |
| [Ue] номинальное рабочее напряжение | 600 В cURus<br>400 В в соответствии с EN/IEC 60947-7-1<br>300 В CSA                               |
| [Icw] номинальный рабочий ток       | 20 А в соответствии с EN/IEC 60947-7-1<br>16 А CSA<br>16 А cURus                                  |
| Материал                            | Полиамид 6/6 (изолированный корпус)   |
| Потери в диэлектрике                | 0.01 при 1 МГц в соответствии с IEC 60250<br>0.01 при 1 МГц в соответствии с VDE 0303-T4          |
| Диэлектрическая постоянная          | 3.7 при 1 МГц   |
| Удельное сопротивление              | 10000 МОм·м в соответствии с IEC 60093<br>10000 МОм·м в соответствии с VDE 0303-T30               |
| Поверхностное сопротивление         | 1000 GΩ в соответствии с VDE 0303-T30<br>1000 GΩ в соответствии с IEC 60093                       |
| Сопротивление току утечки           | 500 СТИ (> 400 кВ) в соответствии с IEC 60093<br>500 СТИ (> 400 кВ) в соответствии с VDE 0303-T30 |
| Огнестойкость                       | V0, толщина 0.8 мм в соответствии с UL 94   |
| Масса продукта                      | 8 г   |

Информация, представленная в данном разделе, содержит общее описание и / или технические характеристики продуктов. Этот документ не предназначен и не может использоваться для определения пригодности или надежности этих продуктов в конкретных случаях их применения пользователями. Любой пользователь обязан выполнить тщательный и полный анализ рисков, дать оценку и протестировать продукт в конкретном соответствующем применении. Ни Schneider Electric, ни любой из ее филиалов или дочерних компаний не несет ответственности за неправильное использование информации, содержащейся в настоящем разделе.

|                             |  |
|-----------------------------|--|
| Совместимость серий изделий | Prisma - PH<br>Spacial<br>Prisma - G<br>Prisma - P<br>Prisma - Pack<br>Pragma<br>KAedra<br>TeSys |
| Совместимость продуктов     | Шкафы Spacial  |
| Код совместимости           | Блок клемм   |

### Условия эксплуатации

|                                  |   |
|----------------------------------|---|
| Сертификация                     | CSA<br>CURus<br>EAC   |
| Электрическая прочность изоляции | 1000 В в соответствии с IEC 60243-1   |
| Рабочая температура              | -40...130 °C в соответствии с IEC 60216-1<br>-40...130 °C в соответствии с VDE 0304-T21 |

### Экологичность предложения

|                                |  |
|--------------------------------|--|
| Статус предложения             | Продукт категории Green Premium  |
| Директива RoHS                 | Соответствует &#xA0;- с&#xA0; 1052 &#xA0;-&#xA0; Декларация о соответствии Schneider Electric <a href="#">Декларация о соответствии Schneider Electric</a> |
| Регламент REACH                | Продукт не содержит превышающее норму количество особо опасных веществ   |
| Экологический профиль продукта | Доступен   |
| Инструкция по утилизации       | Не требует специальных действий для утилизации   |