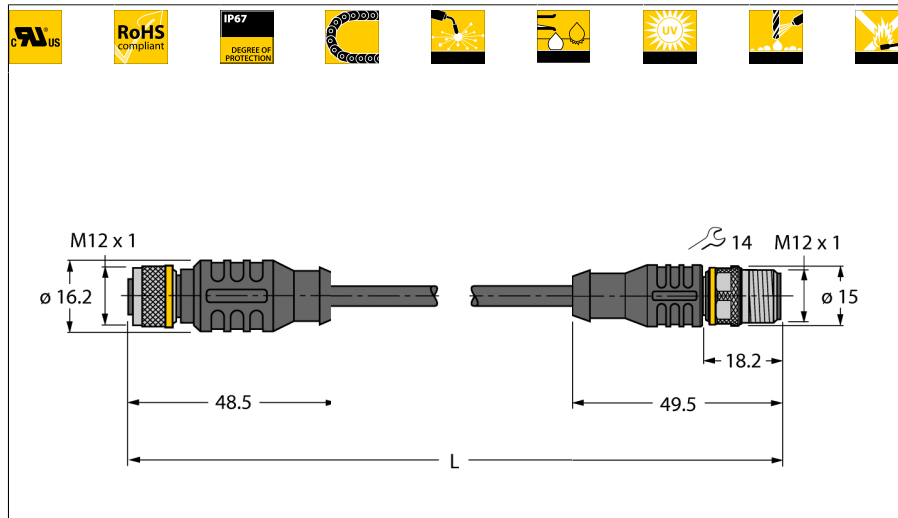


Кабель привода/датчика, ПУР Кабельный соединитель RKC4T-P7X2-0,3-RSC4T/TXL

TURCK

Industrial
Automation



- Розетка разборная M12, прямая, 3-конт.
- С 2-мя цветами (PNP, желтый, зеленый), видимость со всех сторон
- Вилка M12, прямая, 3-конт.
- Материал оболочки: ПУР
- Цвет оболочки: черный
- Для использования в подвижных треках
- Устойчивы к сварочным брызгам
- Хим. стойкие, маслостойкие, стойкие к ультрафиолету
- Огнестойкие
- Не содержит галогена, силикона, ПВХ и веществ, ослабляющих адгезию лакокрасочных покрытий
- Устойчив к абразивным воздействиям
- Сертификат: cULus
- Соответствие директиве RoHS
- Степень защиты IP67
- Длина кабеля: 0.3 м

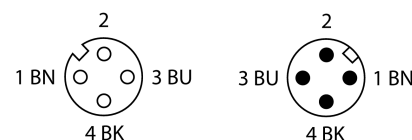
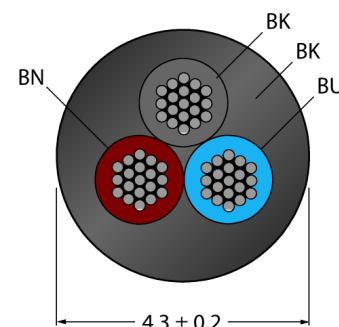
Тип	RKC4T-P7X2-0,3-RSC4T/TXL
Идент. №	6625881
Разъем А-стороннее	Розетка, M12 x 1, прямой
Количество поля	3
Контакты	латунь, CuZn, золоченный
Подложка контактов	пластмасса, TPU, черн.
Ручка	пластмасса, TPU, черн.
Соединительная гайка/винт	латунь, CuZn, никелированный
Уплотнитель	пластмасса, FPM/FKM
Класс защиты	IP67, только в затянутом состоянии
Индикатор рабочего напряжения	LED зеленый
Индикатор состояния переключения	LED желтый
Механический срок службы	> 100 Срок службы контактов
Степень загрязненности	3
Момент затяжки	0.8 ... 1 Нм (соблюдайте макс. значения!)

вилка	Разъем, M12 x 1, прямой
Количество поля	3 pins
Контакты	медь, CuZn, золоченный
Подложка контактов	пластиковый, TPU, черный
Ручка	пластик, TPU
Соединительная гайка/винт	латунь, CuZn, никелированный
Класс защиты	IP67, только в затянутом состоянии
Механический срок службы	> 100 Срок службы контактов
Степень загрязненности	3
Момент затяжки	0.8 ... 1 Нм (соблюдайте макс. значения!)

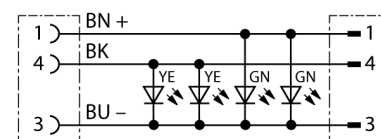
Основные данные	
Диаметр кабеля	4.3 +/- 0.20 мм
Длина кабеля	0.3 м
Характеристики кабеля	PUR
Цвет кабеля	черный
Изоляция проводников	PP
Цвета провода	BN, BU, BK
Ядро поперечного сечения	3x0.34 мм ²
Порядок проводов литцендрата	42x0.1 мм

Электрические характеристики +20 °C	
Допустимая нагрузка	4 А
Напряжение [U _{max}]	макс. 30 В
сопротивление изоляции	> 30.5 МΩ/км
Напряжение пробоя	2000 В
Прямое сопротивление	макс. 57 /км

Поперечное сечение проводника



схема



Кабель привода/датчика, ПУР
Кабельный соединитель
RKC4T-P7X2-0,3-RSC4T/TXL

TURCK

Industrial
Automation

Механические и химические свойства

Макс.нагрузка на растяжение (стат.)	$\leq 50 \text{ Н/мм}^2$
Макс.нагрузка на растяжение (динам.)	$\leq 20 \text{ Н/мм}^2$
Связанные циклы	$> 5 \text{ мил.}$
Радиус изгиба (стационарная установка)	$> 5 \times \varnothing$
Радиус изгиба (гибкое применение)	$> 10 \times \varnothing$
Допустимое ускорение	макс. 5 м/с^2
Допустимая траектория, горизонт.	5 м (при 5 м/с^2)
Допустимая траектория, горизонт.	2 м (при 5 м/с^2)
Допустимая скорость отката	3.3 м/с
Скручивание	$\pm 180^\circ/\text{м}$
температура окружающей среды	
в состоянии покоя	$-50 \dots 80^\circ\text{C}$
в движении.....	$-25 \dots 80^\circ\text{C}$
Скользкий кабель	$-25 \dots 60^\circ\text{C}$