

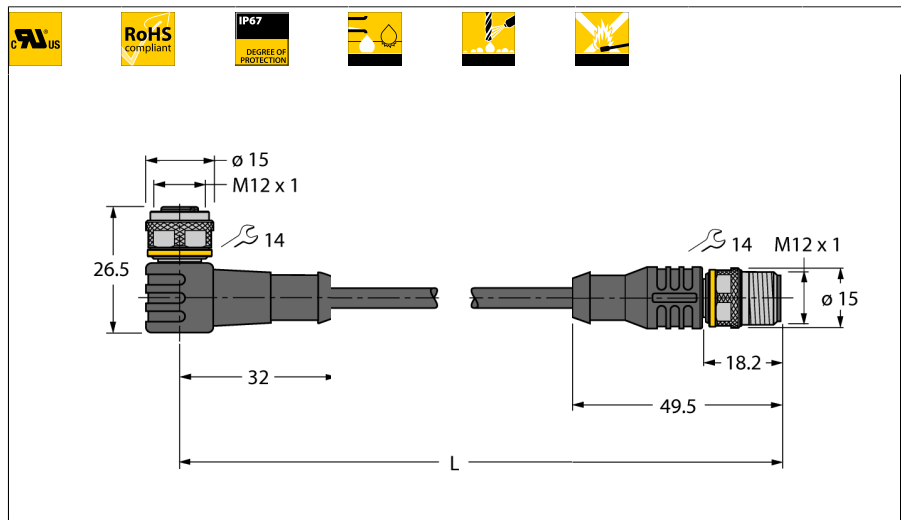
Кабель привода/датчика, ПВХ

Кабельный соединитель

WKC5T-P7X3-2-RSC5T/TEL

TURCK

Industrial
Automation



- Розетка M12, угловая, 4-конт. + PE
- С 3-мя цветами (PNP, желтый, желтый, зеленый)
- Вилка M12, прямая, 4-конт. + PE
- Материал оболочки: ПВХ
- Цвет оболочки: черный
- Хим. стойкие и маслостойкие
- Огнестойкие
- Решения стойкие к кислотам и щелочам
- Устойчивы к микробам и гидролизу
- Не содержит веществ, ослабляющих адгезию лакокрасочных покрытий
- Сертификат: cULus
- Соответствие директиве RoHS
- Степень защиты IP67
- Длина кабеля: 2.0 м

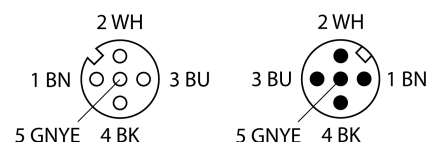
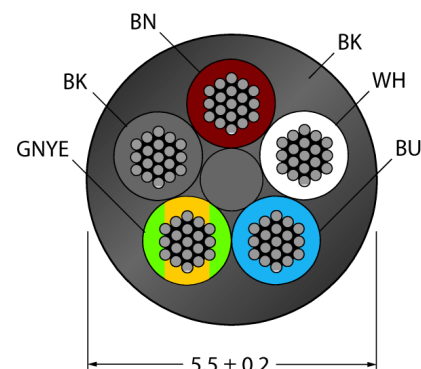
Тип	WKC5T-P7X3-2-RSC5T/TEL
Идент. №	6625914
Разъем А-стороне	Розетка, M12 x 1, угловой 4+PE
Количество поля	латунь, CuZn, золоченный
Контакты	пластмасса, TPU, черн.
Подложка контактов	пластмасса, TPU, черн.
Ручка	латунь, CuZn, никелированный
Соединительная гайка/винт	пластмасса, FPM/FKM
Уплотнитель	IP67, только в затянутом состоянии
Класс защиты	LED зеленый
Индикатор рабочего напряжения	LED желтый / желтый
Индикатор состояния переключения	> 100 Срок службы контактов
Механический срок службы	3
Степень загрязненности	0.8 ... 1 Нм
Момент затяжки	(соблюдайте макс. значения!)

вилка	Разъем, M12 x 1, прямой 4+PE pins
Количество поля	медь, CuZn, золоченный
Контакты	пластиковый, TPU, черный
Подложка контактов	пластик, TPU
Ручка	латунь, CuZn, никелированный
Соединительная гайка/винт	IP67, только в затянутом состоянии
Класс защиты	> 100 Срок службы контактов
Механический срок службы	3
Степень загрязненности	0.8 ... 1 Нм
Момент затяжки	(соблюдайте макс. значения!)

Основные данные	
Диаметр кабеля	5.5 +/- 0.20 мм
Длина кабеля	2 м
Характеристики кабеля	PVC
Цвет кабеля	черный
Изоляция проводников	PVC
Цвета провода	BN, WH, BU, BK, GNYE
Ядро поперечного сечения	5x0.34 мм ²
Порядок проводов литцендрата	42x0.1 мм

Электрические характеристики +20 °C	
Допустимая нагрузка	4 А
Напряжение [U _{max}]	макс. 30 В
сопротивление изоляции	> 30.5 МΩ/км
Напряжение пробоя	2000 В
Прямое сопротивление	макс. 57 /км

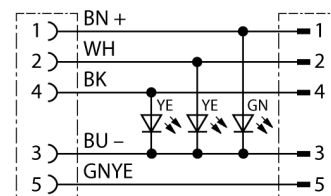
Поперечное сечение проводника



Общая информация

На чертеже показана версия дизайна с шестигранной накидной гайкой (дата производства после 11/2016).

схема



Кабель привода/датчика, ПВХ
Кабельный соединитель
WKC5T-P7X3-2-RSC5T/TEL

TURCK

Industrial
Automation

Механические и химические свойства

Радиус изгиба (стационарная установка)	> 5 x Ø
Радиус изгиба (гибкое применение)	> 10 x Ø
температура окружающей среды	
в состоянии покоя	-40 ... 105°C
в движении.....	0 ... 80°C