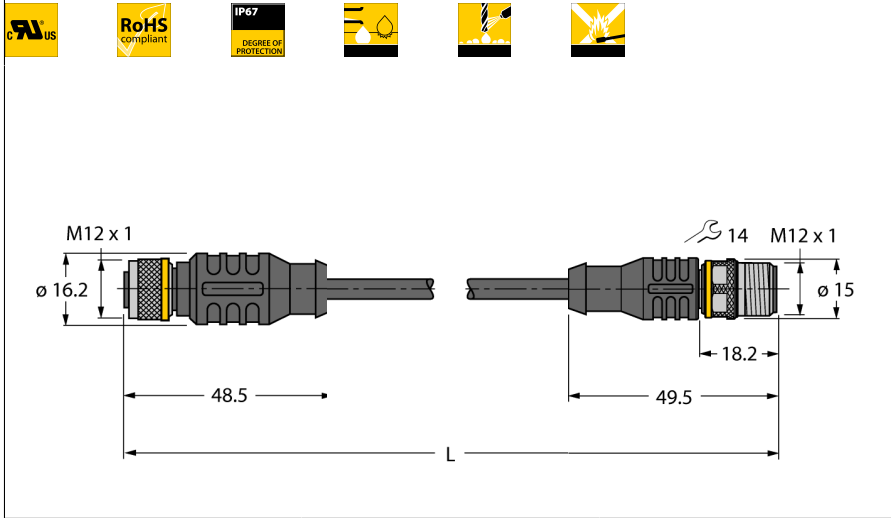


**Кабель привода/датчика, ПВХ**  
**Кабельный соединитель**  
**RKC5T-P7X2-0,6-RSC5T/TEL**



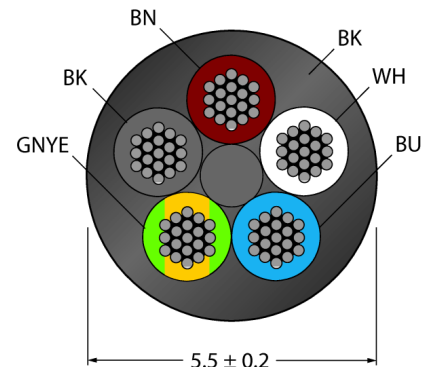
- Розетка M12, прямая, 4-конт. + земля
- С 2-мя цветами (PNP, желтый, зеленый), видимость со всех сторон
- Вилка M12, прямая, 4-конт. + PE
- Материал оболочки: ПВХ
- Цвет оболочки: черный
- Хим. стойкие и маслостойкие
- Огнестойкие
- Решения стойкие к кислотам и щелочам
- Устойчивы к микробам и гидролизу
- Не содержит веществ, ослабляющих адгезию лакокрасочных покрытий
- Сертификат: cULus
- Соответствие директиве RoHS
- Степень защиты IP67
- Длина кабеля: 0.6 м

**Тип** RKC5T-P7X2-0,6-RSC5T/TEL  
**Идент. №** 6627323

**Разъем А-стороне**  
Количество поля Розетка, M12 x 1, прямой  
Контакты 4+PE  
Подложка контактов латунь, CuZn, золоченный  
Ручка пластмасса, TPU, черн.  
Соединительная гайка/винт пластмасса, TPU, черн.  
Уплотнитель латунь, CuZn, никелированный  
Класс защиты пластмасса, FPM/FKM  
Индикатор рабочего напряжения IP67, только в затянутом состоянии  
Индикатор состояния переключения LED зеленый  
Механический срок службы LED желтый  
Степень загрязненности > 100 Срок службы контактов  
Момент затяжки 3  
0.8 ... 1 Нм  
(соблюдайте макс. значения!)

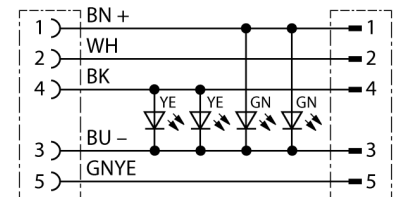
**вилка**  
Количество поля Разъем, M12 x 1, прямой  
Контакты 4+PE pins  
Подложка контактов медь, CuZn, золоченный  
Ручка пластиковый, TPU, черный  
Соединительная гайка/винт пластик, TPU  
Класс защиты латунь, CuZn, никелированный  
Механический срок службы IP67, только в затянутом состоянии  
Степень загрязненности > 100 Срок службы контактов  
Момент затяжки 3  
0.8 ... 1 Нм  
(соблюдайте макс. значения!)

**Поперечное сечение проводника**



**Основные данные**  
Диаметр кабеля 5.5 +/-0.20мм  
Длина кабеля 0.6 м  
Характеристики кабеля PVC  
Цвет кабеля черный  
Изоляция проводников PVC  
Цвета провода BN, WH, BU, BK, GNYE  
Ядро поперечного сечения 5x0.34мм<sup>2</sup>  
Порядок проводов литцендрата 42x0.1 мм

**схема**



**Электрические характеристики +20 °C**  
Допустимая нагрузка 4 А  
Напряжение [Umax] макс. 30 В  
сопротивление изоляции > 30.5 МΩ/км  
Напряжение пробоя 2000 В  
Прямое сопротивление макс. 57 /км

**Кабель привода/датчика, ПВХ**  
**Кабельный соединитель**  
**RKC5T-P7X2-0,6-RSC5T/TEL**

**TURCK**

Industrial  
Automation

---

**Механические и химические свойства**

Радиус изгиба (стационарная установка)	> 5 x Ø
Радиус изгиба (гибкое применение)	> 10 x Ø
температура окружающей среды	
в состоянии покоя	-40 ... 105°C
в движении.....	0 ... 80°C