

- Три опции монтажа на/в металл, аксессуары в комплекте
- Память FRAM 2 кБ

Принцип действия

Высокочастотные (HF) головки чтения/записи работают на частоте 13,56 МГц, с зоной передачи (0...500 мм) в зависимости от сочетания головки чтения/записи и носителя.

Приведенные здесь расстояния чтения/записи являются только стандартными значениями, измеренными в лабораторных условиях без каких-либо воздействий со стороны материалов.

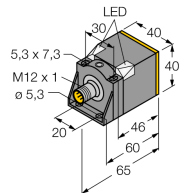
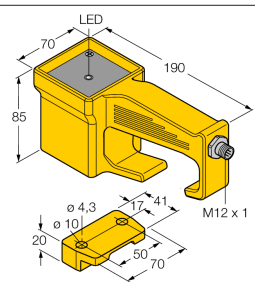
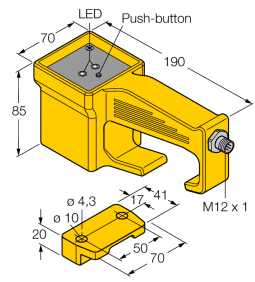
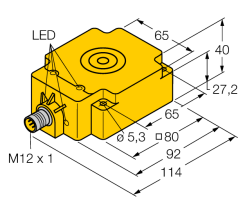
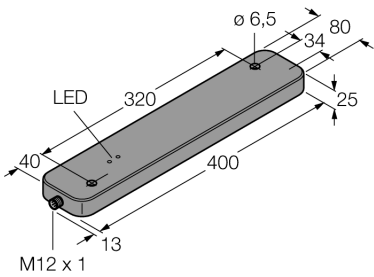
Расстояния чтения/записи меток, пригодных для монтажа на/в металле, были определены на/в металле.

Достижимые расстояния могут варьироваться на величину до 30 % из-за допусков компонентов, условий монтажа, окружающей среды и свойств материалов (особенно при монтаже в металле)

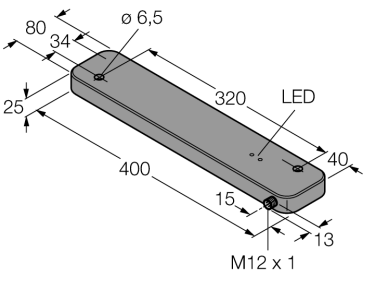
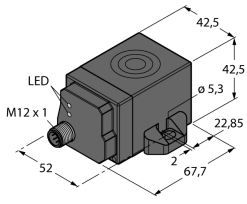
Поэтому необходимы испытания системы в реальных условиях работы (особенно в отношении скоростного чтения/записи)!

Тип	TW-R80-M-K2
Идент. №	7030205
Передача данных	индуктивная связь
рабочая частота	13,56 МГц...
Тип памяти	FRAM
Чип	Fujitsu MB89R118
Объем памяти	2048 байт
Память	запись/чтение
произвольно используемая память	2000 байт
число считываемых операций	неограниченный
число считываемых операций	10 ⁹
Среднее время считывания	0.5 мс/байт
Типичное время написания	0.5 мс/байт
Стандарты радиосвязи и протокола	ISO 15693
Минимальное расстояние до металла	0мм
Температура окружающей среды	-25...+85 °C
Температура хранения	-45...+85 °C 140 °C, 1x100 h
Конструкция	R80
Материал корпуса	Пластмасса, ПЭТ
Материал активной поверхности	пластмасса, PET, черн.
Класс защиты	IP68
укомплектованное количество	1

Головка чтения/записи

Размеры	Обозначение типа	Расстояние чтения-записи		Зона передачи		Минимальное расстояние между 2 головками записи/чтения [mm]
		Идент. №	рекомендуемое (мм)	макс. (мм)	макс. длина (мм)	
	TN-CK40-H1147 7030006	15	47	54	27	120
	HT-IDENT-H1147 7030236	15	47	54	27	120
	HT-IDENT-H1187 7030238	15	47	54	27	120
	TN-Q80-H1147 7030007 TNLR-Q80-H1147 7030230	20 35	55 78	64 80	32 40	240 240
	TNLR-Q80L400-H1147 7030204 Lengthwise TNLR-Q80L400-H1147 7030204	30 30	68 77	390 64	32 195	240 240

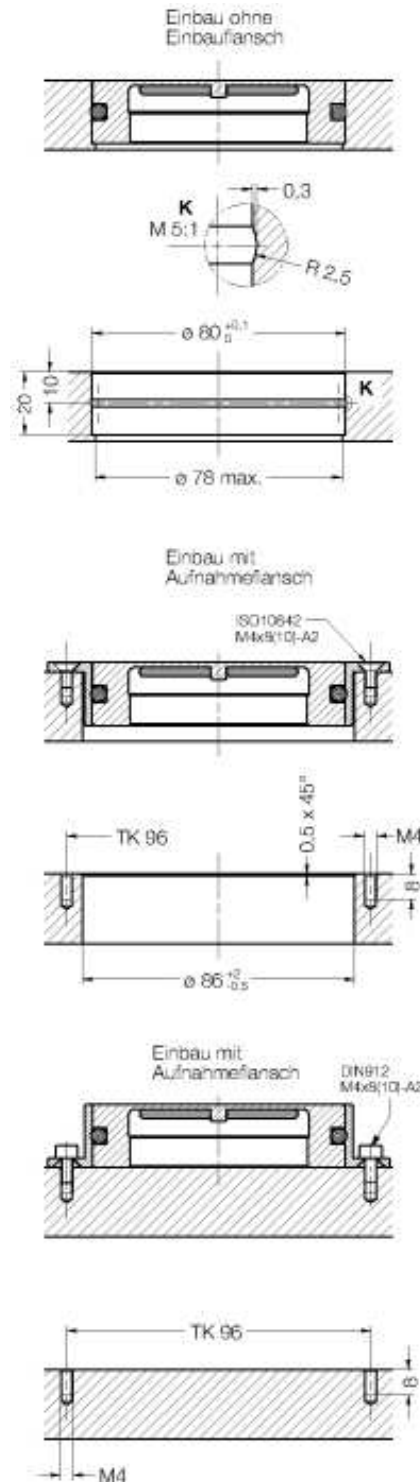
Головка чтения/записи

Размеры	Обозначение типа Идент. №	Расстояние чтения-записи		Зона передачи		Минимальное расстояние между 2 головками записи/чтения [mm]
		рекомендуемое (мм)	макс. (мм)	макс. длина (мм)	макс. ширина смещения (мм)	
	TNLR-Q80L400-H1147L 7030234	30	77	64	195	240
	TNLR-Q80L400-H1147L 7030234Lengthwise	30	68	390	32	240
	TNSLR-Q42TWD-H1147 7030424	35	78	80	40	240

Совместимые терминалы (ручные считыватели)

	<p>PD-IDENT-HF-RWBTA (7030601) Мобильный терминал для записи и чтения тегов. Оснащен WLAN 802.11a/b/g/n и Bluetooth; включая станцию расширения с блоком питания, USB-кабелем и программное обеспечение TURCK RFID TA-HF.</p>
	<p>PD-IDENT-HF-S2D-RWBTA (7030602) Мобильный терминал для записи и чтения тегов. Оснащен WLAN 802.11a/b/g/n, Bluetooth и 2D-сканером штрихкодов; включая рукоятку, станцию расширения с блоком питания, USB-кабелем и программное обеспечение TURCK RFID TA-HF.</p>
	<p>PD-IDENT-HF-L1D-RBUP-SMART (7030564) Мобильный терминал для записи и чтения тегов. Функции клавиатуры (HID) для беспроводной передачи данных через Bluetooth (также на устройствах IOS) или USB. Лазерный сканер штрихкодов 1 D и всего три кнопки для простоты эксплуатации.</p>

Указания по монтажу



Эти носители могут быть смонтированы в 3-х вариантах:

1. Непосредственно залиты компаундом или вклеены в металл (без уплотнителя O-ring)
2. Установлены в металл с уплотнителем O-ring (фиксация 2-мя винтами)
3. Монтаж лицом вниз на металл (фиксация 2-мя винтами)

Аксессуары

Наименование	Идент. №		Чертеж с размерами
MF-R80	6901152	Фланец облегчает монтаж носителя данных TW-R80-M-B128 (-K2) на или в металл.	