

- Три опции монтажа на/в металл, аксессуары в комплекте
- EEPROM, memory 128 byte

Принцип действия

Высокочастотные (HF) головки чтения/записи работают на частоте 13,56 МГц, с зоной передачи (0...500 мм) в зависимости от сочетания головки чтения/записи и носителя.

Приведенные здесь расстояния чтения/записи являются только стандартными значениями, измеренными в лабораторных условиях без каких-либо воздействий со стороны материалов.

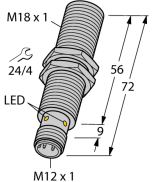
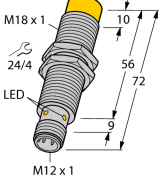
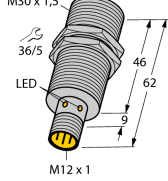
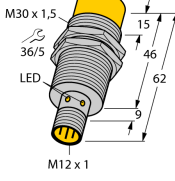
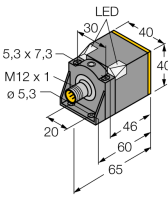
Расстояния чтения/записи меток, пригодных для монтажа на/в металле, были определены на/в металле.

Достижимые расстояния могут варьироваться на величину до 30 % из-за допусков компонентов, условий монтажа, окружающей среды и свойств материалов (особенно при монтаже в металле)

Поэтому необходимы испытания системы в реальных условиях работы (особенно в отношении скоростного чтения/записи)!

Тип	TW-R50-M-B128
Идент. №	7030209
Передача данных	индуктивная связь
рабочая частота	13,56 МГц...
Тип памяти	EEPROM
Чип	NXP I-Code SLI/SL2
Объем памяти	128 байт
Память	запись/чтение
произвольно используемая память	112 байт
число считываемых операций	неограниченный
число считываемых операций	10 ⁵
Среднее время считывания	2 мс/байт
Типичное время написания	3 мс/байт
Стандарты радиосвязи и протокола	ISO 15693
Минимальное расстояние до металла	0мм
Температура окружающей среды	-25...+85 °C
Температура хранения	-45...+85 °C 140 °C, 1x100 h
Конструкция	R50
Материал корпуса	Пластмасса, ПЭТ
Материал активной поверхности	пластмасса, PET, черн.
Класс защиты	IP68
укомплектованное количество	1

Головка чтения/записи

Размеры	Обозначение типа	Расстояние чтения-записи		Зона передачи		Минимальное расстояние между 2 головками записи/чтения [мм]
		Идент. №	рекомендуемое (мм)	макс. (мм)	макс. длина (мм)	
	TW-M18-H1147 7030001	8	18	22	11	54
	TW-EM18WD-H1147 7030224	8	18	22	11	54
	TN-M18-H1147 7030002	10	22	22	11	54
	TN-EM18WD-H1147 7030223	10	22	22	11	54
	TB-M30-H1147 7030003	15	27	22	11	90
	TB-EM30WD-H1147 7030221	15	27	22	11	90
	TN-M30-H1147 7030004	20	36	34	17	90
	TN-EM30WD-H1147 7030222	20	36	34	17	90
	TN-CK40-H1147 7030006	23	46	48	24	120

Головка чтения/записи

Размеры	Обозначение типа	Расстояние чтения-записи		Зона передачи		Минимальное расстояние между 2 головками записи/чтения [mm]
		Идент. №	рекомендуемое (мм)	макс. (мм)	макс. длина (мм)	
	HT-IDENT-H1147 7030236	23	46	48	24	120
	HT-IDENT-H1187 7030238	23	46	48	24	120
	TN-Q14-0.15-RS4.47T 7030235	20	36	34	17	90
	TN-Q80-H1147 7030007 TNLR-Q80-H1147 7030230	25 35	53 58	66 64	33 32	240 240
	TNSLR-Q42TWD-H1147 7030424	35	58	64	32	240

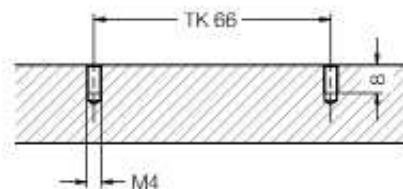
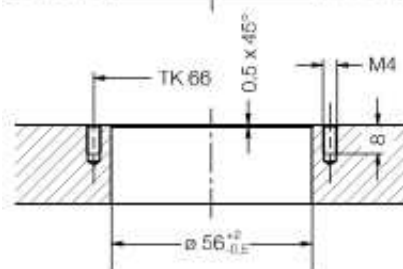
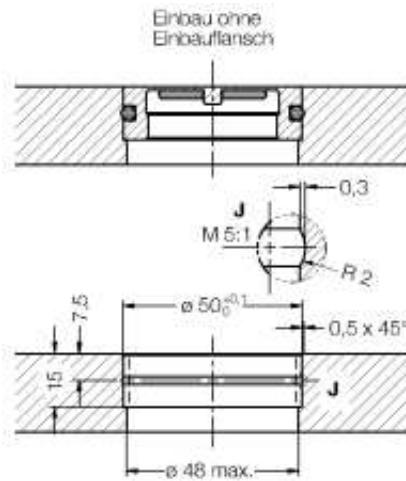
Головка чтения/записи

Размеры	Обозначение типа Идент. №	Расстояние чтения-записи		Зона передачи		Минимальное расстояние между 2 головками записи/чтения [mm]
		рекомендуемое (мм)	макс. (мм)	макс. длина (мм)	макс. ширина смещения (мм)	
	ТВ-Q08-0.15-RS4.47T 7030553	8	18	22	11	54
	ТВ-Q08-0.15-RS4.47T/C43 7030675	8	18	22	11	54

Совместимые терминалы (ручные считыватели)

	<p>PD-IDENT-HF-RWBTA (7030601) Мобильный терминал для записи и чтения тегов. Оснащен WLAN 802.11a/b/g/n и Bluetooth; включая станцию расширения с блоком питания, USB-кабелем и программное обеспечение TURCK RFID TA-HF.</p>
	<p>PD-IDENT-HF-S2D-RWBTA (7030602) Мобильный терминал для записи и чтения тегов. Оснащен WLAN 802.11a/b/g/n, Bluetooth и 2D-сканером штрихкодов; включая рукоятку, станцию расширения с блоком питания, USB-кабелем и программное обеспечение TURCK RFID TA-HF.</p>
	<p>PD-IDENT-HF-L1D-RBUP-SMART (7030564) Мобильный терминал для записи и чтения тегов. Функции клавиатуры (HID) для беспроводной передачи данных через Bluetooth (также на устройствах IOS) или USB. Лазерный сканер штрихкодов 1 D и всего три кнопки для простоты эксплуатации.</p>

Указания по монтажу



Freimaßtoleranzen: ISO 2768-m

Эти носители могут быть смонтированы в 3-х вариантах:

1. Непосредственно залиты компаундом или вклеены в металл (без уплотнителя O-ring)
2. Установлены в металл с уплотнителем O-ring (фиксация 2-мя винтами)
3. Монтаж лицом вниз на металл (фиксация 2-мя винтами)

Аксессуары

Наименование	Идент. №		Чертеж с размерами
MF-R50	6901151	Фланец облегчает монтаж носителя данных TW-R50-M-B128 (-K2) на или в металл.	