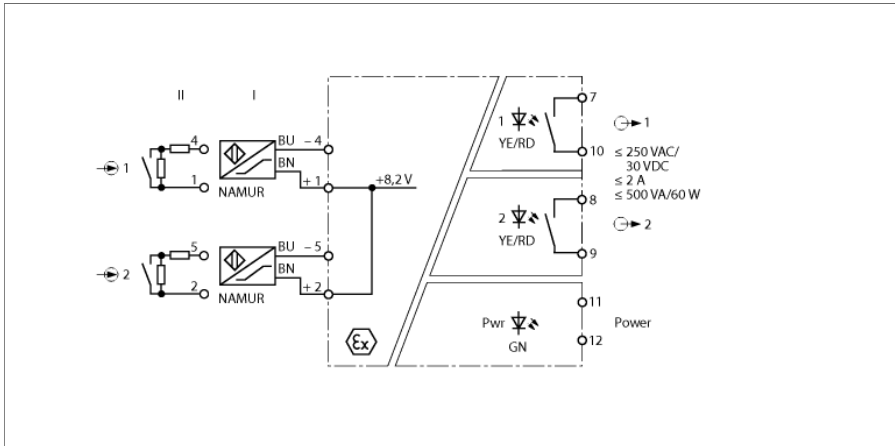


**Переключающий усилитель с гальванической развязкой
2-канальный
IM1-22EX-R/24VDC**



Двухканальный переключающий усилитель с гальванической развязкой IM1-22EX-R/24VDC имеет искробезопасную входную цепь.

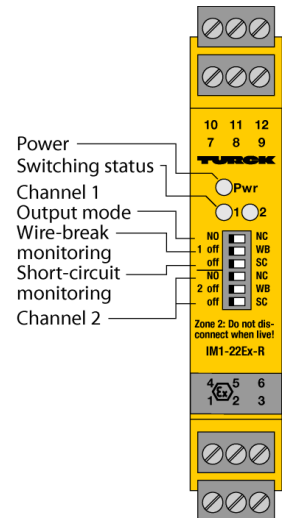
Могут быть подключены датчики соответствующие EN 60947-5-6 (NAMUR) или "сухие" контакты.

Выходные цепи имеют два реле, с нормально открытой парой контактов.

Шесть переключателей на передней панели используются для отдельной настройки выходного режима каждого канала (Н.О. или Н.З. режим), а также для включения/выключения мониторинга обрыва и КЗ.

При использовании механических контактов, мониторинге обрыва и КЗ должен быть выключен или к контактам должны быть подключены шунтирующие резисторы (II) (см. схему).

Зеленый светодиод для индикации состояния готовности. Статус переключения для соответствующего выхода отображается светодиодом желтого цвета. В случае ошибок на входе при включенном режиме мониторинга входных цепей двухцветный светодиод меняет цвет на красный. В результате чего соответствующее выходное реле обесточивается.



- АTEX, FM_{us}, TP TC
- Установка в зоне 2
- Настраиваемый выходной режим (Н.О./Н.З. режим)
- мониторинг входных цепей на обрыв / КЗ (ВКЛ/ВЫКЛ режим)
- Полная гальваническая изоляция

**Переключающий усилитель с гальванической развязкой
2-канальный
IM1-22EX-R/24VDC**

Тип	IM1-22EX-R/24VDC
Идент. №	7541210
Номинальное напряжение	24 В DC
Диапазон рабочего напряжения:	10...30В =
Потери мощности, тип.	≤ 0.99 Вт
вход NAMUR	
NAMUR	EN 60947-5-6
Input circuit monitoring	on/off switchable
Напряжение холостого хода	8 В =
Ток короткого замыкания	8 мА
Входное сопротивление	1 кΩ
Сопротивление кабеля	≤ 50 Ом
Порог включения:	1.75 мА
Порог выключения:	1.55 мА
Пороговая величина обрыва	≤ 0.06 мА
Порог короткого замыкания	≥ 6.4 мА
Выходные цепи (цифр.)	2 x реле (H.O.)
Напряжения переключения реле	≤ 250 VAC/30 VDC
Ток переключения на выходе	≤ 2 А
Мощность переключения выхода	≤ 500 VA/60 W
Частота переключения	≤ 10 Гц
Качество контакта	AgNi, 3μ Au

Important note For safety applications the values specified in the safety manual or the relevant Ex certificates (ATEX, IECEx, UL, etc.) apply.

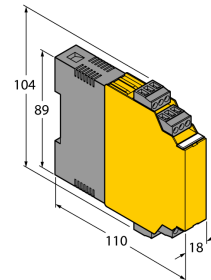
Допуск к работе во взрывоопасных условиях согласно сертификату соответствия PTB 00 ATEX 2033

Область применения II (1) G, II (1) D
 Тип защиты [Ex ia Ga] IIC ; [Ex ia Da] IIIC ;
 Макс. значения: Подключение через клеммник 1...6
 Макс. напряжение на выходе U_o ≤ 9.6 В
 Макс. выходной ток I_o ≤ 10.7 мА
 Макс. мощность на выходе P_o ≤ 26 мВт
 Характеристика линейный
 Internal inductance/capacitance L/C, C, пренебрежимо мала, L, пренебрежимо мала
 Внешняя индукт./емкость L/C.

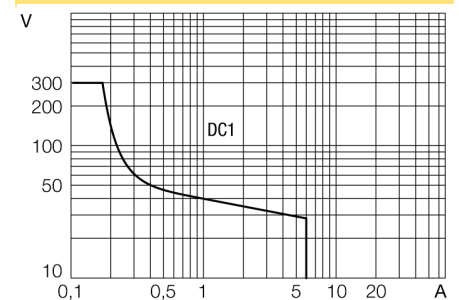
Ex ia	IIC	IIIC		
Lo [mH]	1	5	1	5
Co [μF] (2 terminals)	1.1	0.84	6.2	4.4
Co [μF] (3 terminals or more)	1.1	0.8	6.2	4.3

Статус/ Ошибка 2 x желт./красн.

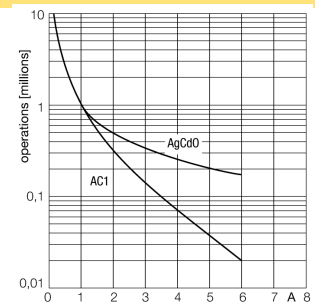
Размеры



Величина нагрузки выходного реле



Ресурс выходного реле

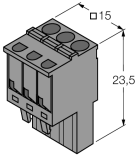


**Переключающий усилитель с гальванической развязкой
2-канальный
IM1-22EX-R/24VDC****Механические характеристики**

Класс защиты	IP20
Класс воспламеняемости по UL 94	V-0
Температура окружающей среды	-25 ... +60 °C -25 ... +60 °C für FM
Температура хранения	-40...+80°C
Относительная влажность воздуха	≤ 95 %
Размеры	104 x 18 x 110 мм 142 г
Указания по монтажу	Монтаж на DIN-рейку или монтажную панель
Материал корпуса	Поликарбонат/АБС
Электрическое подключение	4 x 3-контактных съемных клеммных блока, защищенных от переполюсовки, с винтовыми клеммами
Сечение проводников	1 x 2.5 мм ² / 2 x 1.5 мм ²
Момент затяжки	0.5 Нм

**Переключающий усилитель с гальванической развязкой
2-канальный
IM1-22EX-R/24VDC**

Аксессуары

Наименование	Идент. №		Чертеж с размерами
IM-CC-3X2BU/2BK	6900475	Зажимные клеммы для модулей серии IM (Ex устройства с шириной 18 мм); включают: 2 синих клеммника (3 конт.) и 2 черных (3 конт.)	
WM1 WIDERSTANDSMODUL	0912101	Резисторный модуль WM1 служит для контроля обрыва линии между механическими контактами и сигнальным процессором TURCK. Входная цепь сигнального процессора предназначена для датчиков соотв. требованиям EN60947-5-6 (NAMUR) и оснащена контролем обрыва и короткого замыкания.	