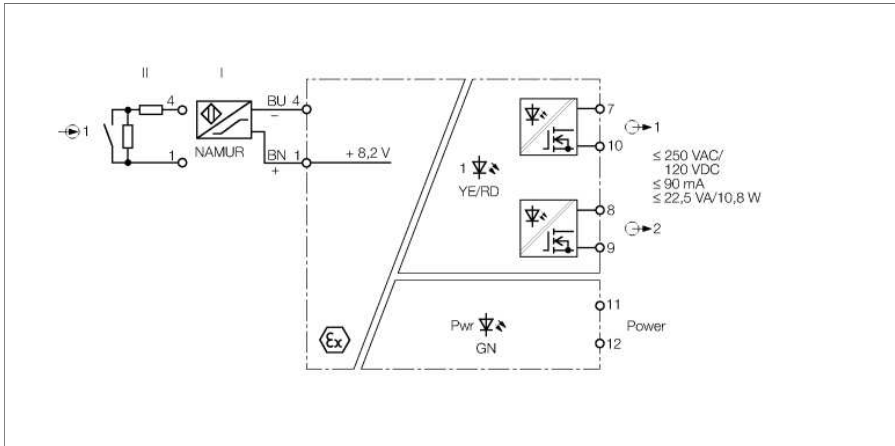


**Переключающий усилитель с гальванической развязкой
1-канальный
IM1-12EX-MT**



Одноканальный переключающий усилитель с гальванической развязкой IM1-12EX-MT имеет искробезопасную входную цепь.

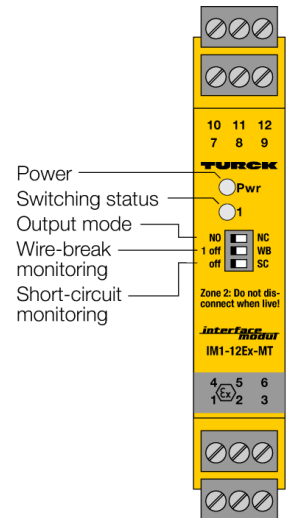
Могут быть подключены датчики соответствующие EN 60947-5-6 (NAMUR) или "сухие" контакты.

Выходные цепи имеют два беспотенциальных и параллельно контролируемых MOSFET транзистора для переключения напряжений до 250 В AC на макс. частоте до 1 кГц.

С помощью трех переключателей вы можете выбирать НО или НЗ режим. Статус переключения канала 1, таким образом, передается на выходы 1 и 2.

При использовании механических контактов, мониторинге обрыва и КЗ должен быть подключены шунтирующие резисторы (II) (см. схему).

Зеленый светодиод для индикации состояния готовности. Статус переключения для соответствующего выхода отображается светодиодами желтого цвета. В случае ошибок на входе при включенном режиме мониторинга входных цепей двухцветный светодиод меняет цвет на красный. Вследствие чего выходы MOSFET отключаются.

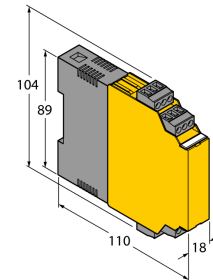


- ATEX, IECEx, UL, FM, CSA, TR CU, NEPSI, KOSHA, TIIS, CCOE, INMETRO
- Установка в зоне 2
- 2 транзисторных выхода (MOSFET)
- Настройка режима выхода (НО/ НЗ)
- Мониторинг линии на обрыв и КЗ (ВКЛ/ВЫКЛ режим)
- Полная гальваническая изоляция
- При использовании "1" в качестве входного значения осуществляется мониторинг входных цепей на предмет обрывов и коротких замыканий

**Переключающий усилитель с гальванической развязкой
1-канальный
IM1-12EX-MT**

Тип	IM1-12EX-MT
Идент. №	7541228
Номинальное напряжение	Модуль с универсальным питанием
Рабочее напряжение	20...250В AC
Частота	40...70Гц
Диапазон рабочего напряжения:	20...125В =
Потребление энергии	≤ 3 Вт
вход NAMUR	
NAMUR	EN 60947-5-6
Input circuit monitoring	on/off switchable
Напряжение холостого хода	8.2 В =
Ток короткого замыкания	8.2 мА
Входное сопротивление	1 кΩ
Сопротивление кабеля	≤ 50 Ом
Порог включения:	1.75 мА
Порог выключения:	1.55 мА
Пороговая величина обрыва	≤ 0.06 мА
Порог короткого замыкания	≥ 6.4 мА
Полупроводниковая выходная цепь(и)	
Выходные цепи (цифр.)	2 x MOSFET (беспотенциальн., с защитой от КЗ)
Напряжение переключения	≤ 250В AC/120В DC
Ток переключения на выходе	≤ 90 мА
Частота переключения	≤ 1000 Гц
Гальваническая изоляция	
Напряжение пробоя	2.5 кВ

Размеры



Important note For safety applications the values specified in the safety manual or the relevant Ex certificates (ATEX, IECEx, UL, etc.) apply.

Допуск к работе во взрывоопасных условиях согласно TÜV 04 ATEX 2553 сертификату соответствия

Область применения II (1) G, II (1) D
 Тип защиты [Ex ia Ga] IIC ; [Ex ia Da] IIB ;
 Макс. значения: Подключение через клеммник 1+4
 Макс. напряжение на выходе U_o ≤ 9.6 В
 Макс. выходной ток I_o ≤ 11 мА
 Макс. мощность на выходе P_o ≤ 26 мВт
 Характеристика линейный
 Internal inductance/capacitance L/C, Li = 65 мкГн, Ci пренебрежимо мала
 Внешняя индукт./емкость L/C.

	IIC			IIB		
	Lo	5	10	2	10	20
[мГн]	1	5	10	2	10	20
Co [мкФ]	1.1	0.83	0.74	5.2	3.8	3.4

Ex тестирование согласно сертификату соответствия TÜV 06 ATEX 552968 X

Прикладная область II 3 G
 Тип защиты Ex nA [ic Gc] IIC/IIB T4 Gc
 Макс. значения: Подключение через клеммник 1+4
 Макс. напряжение на выходе U_o ≤ 9.6 В
 Макс. ток на выходе I_o ≤ 11 мА
 Макс. выходная мощность P_o ≤ 26 мВт
 Характеристическая кривая линейный
 Внутренняя индуктивность/емкость L/C, Li = 65 мкГн, Ci пренебрежимо мала
 Внешняя индуктивность/емкость L/C.

	IIC			IIB		
	Lo	5	10	1	5	10
[мГн]	1	5	10	1	5	10
Co [мкФ]	1.9	1.4	1.2	11	7.5	6.6

**Переключающий усилитель с гальванической развязкой
1-канальный
IM1-12EX-MT****Индикация**

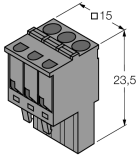
Эксплуатационная готовность	зел.
Статус переключения	желтый
Индикация ошибки	красн.

Механические характеристики

Класс защиты	IP20
Класс воспламеняемости по UL 94	V-0
Температура окружающей среды	-25 ... +70 °C -25 ... +60 °C für UL, FM, TIIIS
Температура хранения	-40...+80°C
Относительная влажность воздуха	≤ 95 %
Размеры	104 x 18 x 110 мм 131 г
Указания по монтажу	Монтаж на DIN-рейку или монтажную панель
Материал корпуса	Поликарбонат/АБС
Электрическое подключение	4 x 3-контактных съемных клеммных блока, защищенных от переполюсовки, с винтовыми клеммами
Сечение проводников	1 x 2.5 мм ² / 2 x 1.5 мм ²
Момент затяжки	0.5 Нм

**Переключающий усилитель с гальванической развязкой
1-канальный
IM1-12EX-MT**

Аксессуары

Наименование	Идент. №		Чертеж с размерами
IM-CC-3X2BU/2BK	6900475	Зажимные клеммы для модулей серии IM (Ex устройства с шириной 18 мм); включают: 2 синих клеммника (3 конт.) и 2 черных (3 конт.)	
WM1 WIDERSTANDSMODUL	0912101	Резисторный модуль WM1 служит для контроля обрыва линии между механическими контактами и сигнальным процессором TURCK. Входная цепь сигнального процессора предназначена для датчиков соотв. требованиям EN60947-5-6 (NAMUR) и оснащена контролем обрыва и короткого замыкания.	