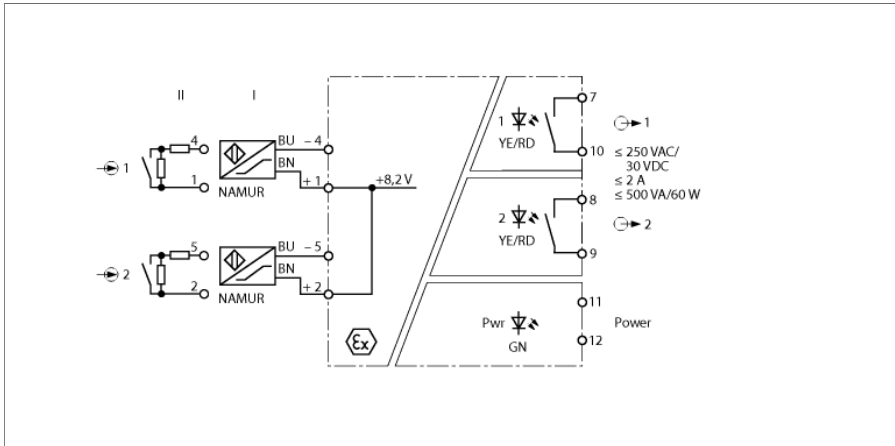


**Переключающий усилитель с гальванической развязкой
2-канальный
IM1-22EX-R**



Двухканальный переключающий усилитель с гальванической развязкой IM1-22EX-R имеет искробезопасные входные цепи.

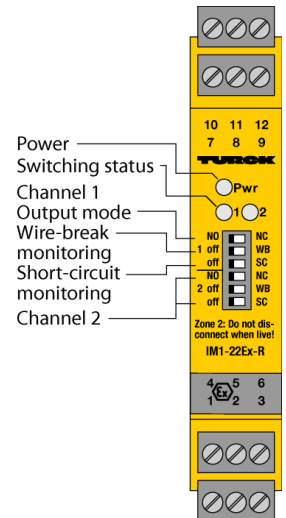
Могут быть подключены датчики соответствующие EN 60947-5-6 (NAMUR) или "сухие" контакты.

Выходные цепи имеют два реле, с нормально открытой парой контактов.

Шесть переключателей на передней панели служат для отдельной настройки выходного режима каждого канала (Н.О./Н.З. режим), а также для индивидуального включения/выключения контроля обрыва и КЗ.

При использовании механических контактов, мониторинге обрыва и КЗ должен быть выключен или к контактам должны быть подключены шунтирующие резисторы (II) (см. схему).

Светодиод Pwr горит зеленым для индикации рабочей готовности. 2-цветный светодиод отображает статус соответствующего выхода. В случае ошибок на входе при включенном режиме мониторинга входных цепей двухцветный светодиод меняет цвет на красный. В результате чего соответствующее выходное реле обесточивается.



- ATEX, IECEx, UL, FM, CSA, TR CU, NEPSI, KOSHA, TIIS, CCOE, INMETRO
- Установка в зоне 2
- Два релейных выхода (НО)
- Настраиваемый режим выхода (НО/НЗ)
- Мониторинг линии на обрыв и КЗ (ВКЛ/ВЫКЛ режим)
- SIL 2
- Полная гальваническая изоляция
- При использовании "1" в качестве входного значения осуществляется мониторинг входных цепей на предмет обрывов и коротких замыканий

**Переключающий усилитель с гальванической развязкой
2-канальный
IM1-22EX-R**

Тип	IM1-22EX-R
Идент. №	7541231
Номинальное напряжение	Модуль с универсальным питанием
Рабочее напряжение	20...250В AC
Частота	40...70Гц
Диапазон рабочего напряжения:	20...125В =
Потребление энергии	≤ 3 Вт
Потери мощности, тип.	≤ 0.98 Вт
вход NAMUR	
NAMUR	EN 60947-5-6
Input circuit monitoring	on/off switchable
Напряжение холостого хода	8.2 В =
Ток короткого замыкания	8.2 мА
Входное сопротивление	1 кΩ
Сопротивление кабеля	≤ 50 Ом
Порог включения:	1.75 мА
Порог выключения:	1.55 мА
Пороговая величина обрыва	≤ 0.06 мА
Порог короткого замыкания	≥ 6.4 мА
Выходные цепи (цифр.)	2 x реле (Н.О.)
Напряжения переключения реле	≤ 250 VAC/30 VDC
Ток переключения на выходе	≤ 2 А
Мощность переключения выхода	≤ 500 VA/60 Вт
Частота переключения	≤ 10 Гц
Качество контакта	AgNi, 3μ Au
Гальваническая изоляция	
Напряжение пробоя	2.5 кВ

Important note For safety applications the values specified in the safety manual or the relevant Ex certificates (ATEX, IECEx, UL, etc.) apply.

Допуск к работе во взрывоопасных условиях согласно TÜV 04 ATEX 2553
сертификату соответствия

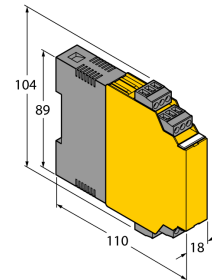
Область применения II (1) G, II (1) D
Тип защиты [Ex ia Ga] IIC ; [Ex ia Da] IIIC ;
Макс. значения: Подключение через клеммник 1+4 / 2+5
Макс. напряжение на выходе U_o ≤ 9.6 В
Макс. выходной ток I_o ≤ 11 мА
Макс. мощность на выходе P_o ≤ 26 мВт
Характеристика линейный
Internal inductance/capacitance L/C_i Li = 65 мкГн, Ci пренебрежимо мала
Внешняя индукт./емкость L/C_e

Ex ia	IIC			IIB		
Lo [mH]	1	5	10	2	10	20
Co [μF]	1,1	0,83	0,74	5,2	3,8	3,4

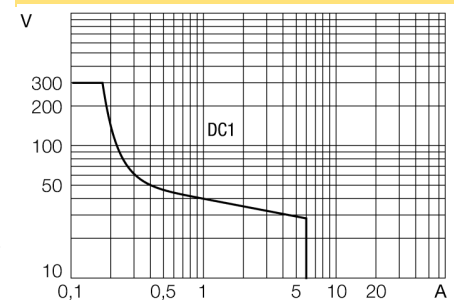
Ex тестирование согласно сертификату соответствия TÜV 06 ATEX 552968 X
Прикладная область II 3 G
Тип защиты Ex nA nC [ic Gc] IIC/IIB T4 Gc
Макс. значения: Подключение через клеммник 1+4 / 2+5
Макс. напряжение на выходе U_o ≤ 9.6 В
Макс. ток на выходе I_o ≤ 11 мА
Макс. выходная мощность P_o ≤ 26 мВт
Характеристическая кривая линейный
Внутренняя индуктивность/емкость L/C_i Li = 65 мкГн, Ci пренебрежимо мала
Внешняя индуктивность/емкость L/C_e

Ex ic	IIC			IIB		
Lo [мГн]	1	5	10	1	5	10
Co [мкФ]	1.9	1.4	1.2	11	7.5	6.6

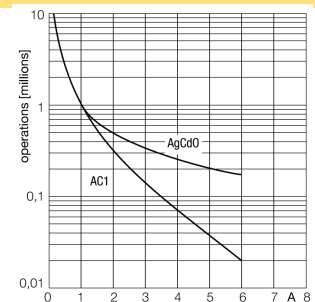
Размеры



Величина нагрузки выходного реле



Ресурс выходного реле

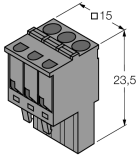


**Переключающий усилитель с гальванической развязкой
2-канальный
IM1-22EX-R**

Допуск	SIL 2 согласно EXIDA FMEDA
MTTF	272лет в соответствии с SN 29500-(Изд. 99) 40 °C
Индикация	
Эксплуатационная готовность	зел.
Статус переключения	желтый
Индикация ошибки	красн.
Механические характеристики	
Класс защиты	IP20
Класс воспламеняемости по UL 94	V-0
Температура окружающей среды	-25 ... +70 °C -25 ... +60 °C für UL, FM, TIIIS
Температура хранения	-40...+80°C
Относительная влажность воздуха	≤ 95 %
Размеры	104 x 18 x 110 мм 158 г
Указания по монтажу	Монтаж на DIN-рейку или монтажную панель
Материал корпуса	Поликарбонат/АБС
Электрическое подключение	4 x 3-контактных съемных клеммных блока, защищенных от переполюсовки, с винтовыми клеммами
Сечение проводников	1 x 2.5 мм ² / 2 x 1.5 мм ²
Момент затяжки	0.5 Нм

**Переключающий усилитель с гальванической развязкой
2-канальный
IM1-22EX-R**

Аксессуары

Наименование	Идент. №		Чертеж с размерами
IM-CC-3X2BU/2BK	6900475	Зажимные клеммы для модулей серии IM (Ex устройства с шириной 18 мм); включают: 2 синих клеммника (3 конт.) и 2 черных (3 конт.)	
WM1 WIDERSTANDSMODUL	0912101	Резисторный модуль WM1 служит для контроля обрыва линии между механическими контактами и сигнальным процессором TURCK. Входная цепь сигнального процессора предназначена для датчиков соотв. требованиям EN60947-5-6 (NAMUR) и оснащена контролем обрыва и короткого замыкания.	