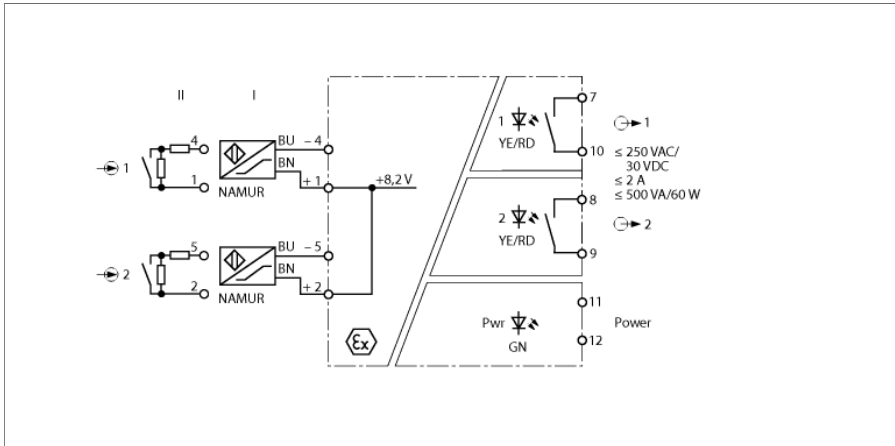


**Переключающий усилитель с гальванической развязкой  
2-канальный  
IM1-22EX-R/K51**



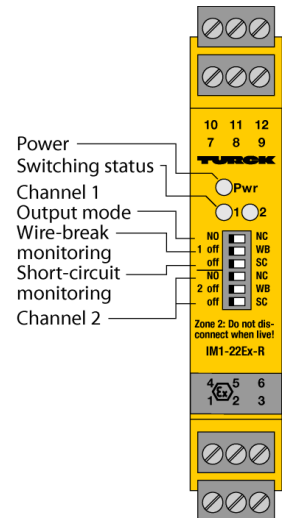
Двухканальный переключающий усилитель с гальванической развязкой IM1-22EX-R/K51 имеет искробезопасные входные цепи.

Могут быть подключены датчики соответствующие EN 60947-5-6 (NAMUR) или "сухие" контакты.

Выходные цепи имеют два реле, с нормально открытой парой контактов.

Вы можете настраивать каждый канал отдельно с помощью трех кнопок на передней панели. Статус переключения канала 1, таким образом, передается на выходы 1 и 2. Выходной режим каждого канала может быть настроен индивидуально.

Светодиод Pwr горит зеленым для индикации рабочей готовности. 2-цветный светодиод отображает статус соответствующего выхода. В случае ошибок на входе при включенном режиме мониторинга входных цепей двухцветный светодиод меняет цвет на красный. В результате чего соответствующее выходное реле обесточивается.



- ATEX, IECEx, UL, FM, CSA, TR CU, NEPSI, KOSHA, CCOE, INMETRO
- Установка в зоне 2
- Два релейных выхода (НО)
- Настройка режима выхода (НО/ НЗ)
- Мониторинг линии на обрыв и КЗ (ВКЛ/ВЫКЛ режим)
- Проверочное напряжение 4 кВ
- Полная гальваническая изоляция
- При использовании "1" в качестве входного значения осуществляется мониторинг входных цепей на предмет обрывов и коротких замыканий

**Переключающий усилитель с гальванической развязкой  
2-канальный  
IM1-22EX-R/K51**

<b>Тип</b>	IM1-22EX-R/K51
Идент. №	7541238
<b>Номинальное напряжение</b>	Модуль с универсальным питанием
Рабочее напряжение	20...250В AC
Частота	40...70Гц
Диапазон рабочего напряжения:	20...125В =
Потребление энергии	≤ 3 Вт

<b>вход NAMUR</b>	
NAMUR	EN 60947-5-6
Input circuit monitoring	on/off switchable
Напряжение холостого хода	8.2 В =
Ток короткого замыкания	8.2 мА
Входное сопротивление	1 кΩ
Сопротивление кабеля	≤ 50 Ом
Порог включения:	1.75 мА
Порог выключения:	1.55 мА
Пороговая величина обрыва	≤ 0.06 мА
Порог короткого замыкания	≥ 6.4 мА

<b>Выходные цепи (цифр.)</b>	2 x реле (H.O.)
Напряжения переключения реле	≤ 250 VAC/30 VDC
Ток переключения на выходе	≤ 2 А
Мощность переключения выхода	≤ 500 VA/60 W
Частота переключения	≤ 10 Гц
Качество контакта	AgNi, 3μ Au

<b>Гальваническая изоляция</b>	
Напряжение пробоя	4.0 кВ

**Important note** For safety applications the values specified in the safety manual or the relevant Ex certificates (ATEX, IECEx, UL, etc.) apply.

Допуск к работе во взрывоопасных условиях согласно TÜV 04 ATEX 2553

сертификату соответствия

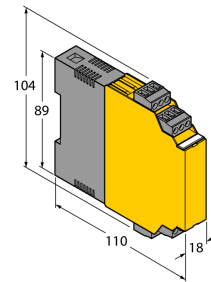
Область применения	II (1) G, II (1) D
Тип защиты	[Ex ia Ga] IIC ; [Ex ia Da] IIB ;
Макс. значения:	Подключение через клеммник 1+4 / 2+5
Макс. напряжение на выходе U <sub>o</sub>	≤ 9.6 В
Макс. выходной ток I <sub>o</sub>	≤ 11 мА
Макс. мощность на выходе P <sub>o</sub>	≤ 26 мВт
Характеристика	линейный
Internal inductance/capacitance L/C <sub>i</sub>	Li = 65 мкГн, Ci пренебрежимо мала
Внешняя индукт./емкость L <sub>o</sub> /C <sub>o</sub>	

Ex ia	IIC			IIB		
Lo [mH]	1	5	10	2	10	20
Co [μF]	1,1	0,83	0,74	5,2	3,8	3,4

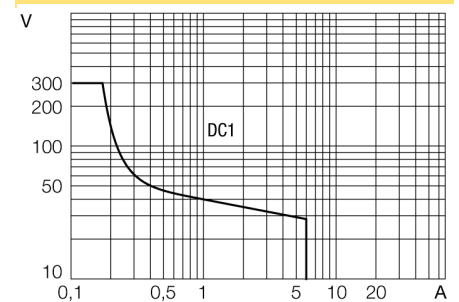
Ex тестирование согласно сертификату соответствия TÜV 06 ATEX 552968 X

Прикладная область	II 3 G
Тип защиты	Ex nA nC [ic Gc] IIC/IIB T4 Gc
Макс. значения:	Подключение через клеммник 1+4 / 2+5
Макс. напряжение на выходе U <sub>o</sub>	≤ 9.6 В
Макс. ток на выходе I <sub>o</sub>	≤ 11 мА
Макс. выходная мощность P <sub>o</sub>	≤ 26 мВт
Характеристическая кривая	линейный
Внутренняя индуктивность/емкость L/C <sub>i</sub>	Li = 65 мкГн, Ci пренебрежимо мала
Внешняя индуктивность/емкость L <sub>o</sub> /C <sub>o</sub>	

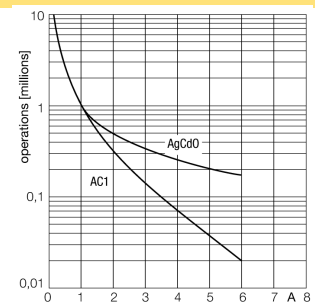
Ex ic	IIC			IIB		
Lo [мГн]	1	5	10	1	5	10
Co [мкФ]	1.9	1.4	1.2	11	7.5	6.6



**Величина нагрузки выходного реле**



**Ресурс выходного реле**



**Переключающий усилитель с гальванической развязкой  
2-канальный  
IM1-22EX-R/K51****Индикация**

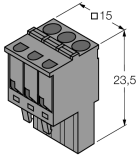
Эксплуатационная готовность	зел.
Статус переключения	желтый
Индикация ошибки	красн.

**Механические характеристики**

Класс защиты	IP20
Класс воспламеняемости по UL 94	V-0
Температура окружающей среды	-25 ... +70 °C -25 ... +60 °C für UL, FM
Температура хранения	-40...+80°C
Относительная влажность воздуха	≤ 95 %
Размеры	104 x 18 x 110 мм 147 г
Указания по монтажу	Монтаж на DIN-рейку или монтажную панель
Материал корпуса	Поликарбонат/АБС
Электрическое подключение	4 x 3-контактных съемных клеммных блока, защищенных от переполюсовки, с винтовыми клеммами
Сечение проводников	1 x 2.5 мм <sup>2</sup> / 2 x 1.5 мм <sup>2</sup>
Момент затяжки	0.5 Нм

**Переключающий усилитель с гальванической развязкой  
2-канальный  
IM1-22EX-R/K51**

**Аксессуары**

Наименование	Идент. №		Чертеж с размерами
IM-CC-3X2BU/2BK	6900475	Зажимные клеммы для модулей серии IM (Ex устройства с шириной 18 мм); включают: 2 синих клеммника (3 конт.) и 2 черных (3 конт.)	
WM1 WIDERSTANDSMODUL	0912101	Резисторный модуль WM1 служит для контроля обрыва линии между механическими контактами и сигнальным процессором TURCK. Входная цепь сигнального процессора предназначена для датчиков соотв. требованиям EN60947-5-6 (NAMUR) и оснащена контролем обрыва и короткого замыкания.	