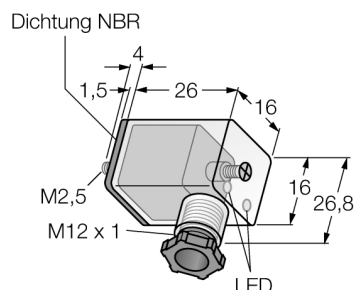


соединитель для клапана, разборный

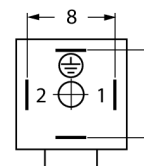
Конструкция типа C

VC-CC8.21-11.024-K

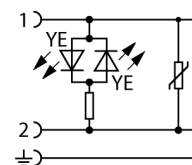


- Винтовые клеммы
- 2-контактн. + PE
- Диаметр кабеля: 4...6 мм
- Поперечное сечение проводника: 3 x 0,34 мм²
- Центральный винт: M2,5 x 27
- Резьбовое уплотнение: M12 x 1
- Класс защиты: IP65
- Комплект поставки:
 - вентиль, центральный винт, прижимной винт, уплотнение, уплотнительное кольцо и компрессионное кольцо

Конфигурация клеммника



схема



Тип	VC-CC8.21-11.024-K
Идент. №	8028731
Разъем А-стороннее	Разъем для клапанов, конструкция типа C
Количество поля	2+PE
Контакты	металл
Подложка контактов	пластмасса, PA6 GF30, черн.
Ручка	пластмасса, PA6-I, прозрачный
Уплотнитель	пластмасса, NBR
Резьбовое уплотнение	M12 x 1
Внешний диаметр кабеля	мин. 4... 6мм
Поперечное сечение проводника/прижимная способность	0.14...0.34мм ²
Индикатор состояния переключения	LED желтый
Тип соединения	клеммник под винт/под зажим
Механический срок службы	> 50 Срок службы контактов
Степень загрязненности	3
Класс защиты	IP65, (монтировано)

Электрические характеристики +20 °C

Напряжение [U _{max}]	макс. 24 В
Допустимая нагрузка	5 А
сопротивление изоляции	≥ 10 ⁸ Ω

Механические и химические свойства

температура окружающей среды	
в состоянии покоя	-25 ... 80°C