

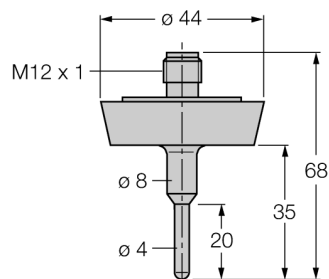
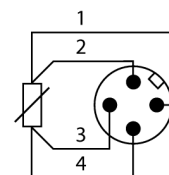
## Детектирование температуры

### Проба

#### TP-104A-DN25K-H1141-L035

- Pt-100 зонд в соответствии с DIN EN 60751
- Вибро- и ударо- прочность
- Для TS, TTM, IM34, BL20, BL67
- Подключение к процессу DN25 в соответствии с DIN 11851
- 4-проводн. схема

#### Схема подключения



|   |   |
|---|---|
| <b>Тип</b>                              | TP-104A-DN25K-H1141-L035                              |
| <b>Идент. №</b>                         | 9910431   |
| <b>Температурный диапазон</b>           | -50...120 °C  |
| <b>Диапазон рабочей температуры</b>     | -58...248 °F  |
| <b>Измерительный элемент</b>            | Pt-100 температурный датчик, DIN EN 60 60751, класс A |
| <b>Точность</b>                         | 0.15 °C + 0,002 ·  t  (-30 ...350 °C)                 |
| <b>Время отклика</b>                    | t 0,5 = 3 с / t 0,9 = 10 с в воде при 0,2 м/с         |
| <b>Глубина погружения (L)</b>           | 35 мм   |
| <b>степень защиты и класс</b>           | IP67  |
| <b>MTTF</b>                             | 2283лет в соответствии с SN 29500-(Изд. 99) 40 °C     |
| <b>Окружающие условия</b>               |   |
| <b>Температура окружающей среды</b>     | -40...+120 °C   |
| <b>Устойчивость к давлению</b>          | 40 бар  |
| <b>Корпус</b>                           |   |
| <b>Материал корпуса</b>                 | Нержавеющая сталь/пластмасса, AISI 316L               |
| <b>Материал датчика</b>                 | нерж. сталь, AISI 316L                                |
| <b>Подключение к процессу</b>           | Резьбовое трубное соединение по DIN11851              |
| <b>Соединение</b>                       | разъем, M12 x 1                                       |
| <b>Устойчивость к давлению</b>          | 40 бар  |
| <b>Эталонные условия по IEC 61298-1</b> |   |
| <b>температура</b>                      | 15...25 °C  |
| <b>атмосферных давления</b>             | 860...1060 hPa абс.                                   |
| <b>Влажность</b>                        | 45...75 % отн.  |
| <b>Дополнительного питания</b>          | 24 В =  |
| <b>MTTF</b>                             | 2283лет в соответствии с SN 29500-(Изд. 99) 40 °C     |

**Установочная арматура**

| Наименование  | Идент. № |  | Чертеж с размерами |
|---------------|----------|--|--------------------|
| RKC4.4T-2/TEL | 6625013  | Кабельный соединитель, розетка M12, прямая, 4-конт., длина кабеля: 2 м, материал оболочки: ПВХ, черн.; сертификат cULus; возможны другие длины и материалы кабеля см. <a href="http://www.turck.com">www.turck.com</a> |                    |
| WKC4.4T-2/TEL | 6625025  | Соединительный кабель, "мама" M12, угловой, 4-конт., длина кабеля: 2 м, материал оболочки: ПВХ, черн.; сертификат cULus; возможны другие длины и материалы кабеля см. <a href="http://www.turck.com">www.turck.com</a> |                    |
| RKC4.4T-2/TXL | 6625503  | Кабельный соединитель, розетка M12, прямая, 4-конт., длина кабеля: 2 м, материал оболочки: ПВХ, черн.; сертификат cULus; возможны другие длины и материалы кабеля см. <a href="http://www.turck.com">www.turck.com</a> |                    |
| WKC4.4T-2/TXL | 6625515  | Соединительный кабель, "мама" M12, угловой, 4-конт., длина кабеля: 2 м, материал оболочки: ПВХ, черн.; сертификат cULus; возможны другие длины и материалы кабеля см. <a href="http://www.turck.com">www.turck.com</a> |                    |